

Lancement de la Concertation Régionale pour construire un pacte et une loi d'orientation et d'avenir agricoles

La réunion débutera à 10h

Discours d'accueil de Madame Josiane Chevalier *Préfète de la région Grand Est*

Intervention de Monsieur Maximin Charpentier *Président de la Chambre d'Agriculture Grand Est*

Le Programme de notre réunion

- Panorama Agricole de la Région Grand Est – *DRAAF Grand Est*
- Intervention de Madame Béatrice Moreau, *Vice-Présidente en charge de l'agriculture, la viticulture et la forêt - Région Grand Est*
- Présentation de l'organisation opérationnelle de la concertation régionale
- Questions - Réponses

PANORAMA AGRICOLE DU GRAND EST

Réunion de lancement 17 Février 2023

*Des territoires et
des exploitations*

1. Des territoires agricoles très contrastés
2. Des exploitations moins nombreuses et de plus en plus grandes
3. Recul plus marqué du nombre d'élevage
4. Des exploitations de plus en plus souvent en société
5. Prix des terres, un frein à la transmission

*Des agriculteurs
et des
agricultrices*

6. Une population agricole vieillissante
7. Une main d'œuvre permanente moins souvent familiale
8. Une augmentation continue de la productivité par ETP
9. Un taux de féminisation stable
10. Un niveau de formation plus élevé

*Le renouvellement
des générations*

11. Un déficit en vue pour la transmission des entreprises
12. De nouveaux profil d'installations
13. L'élevage en difficulté et en retrait

*La transition
écologique*

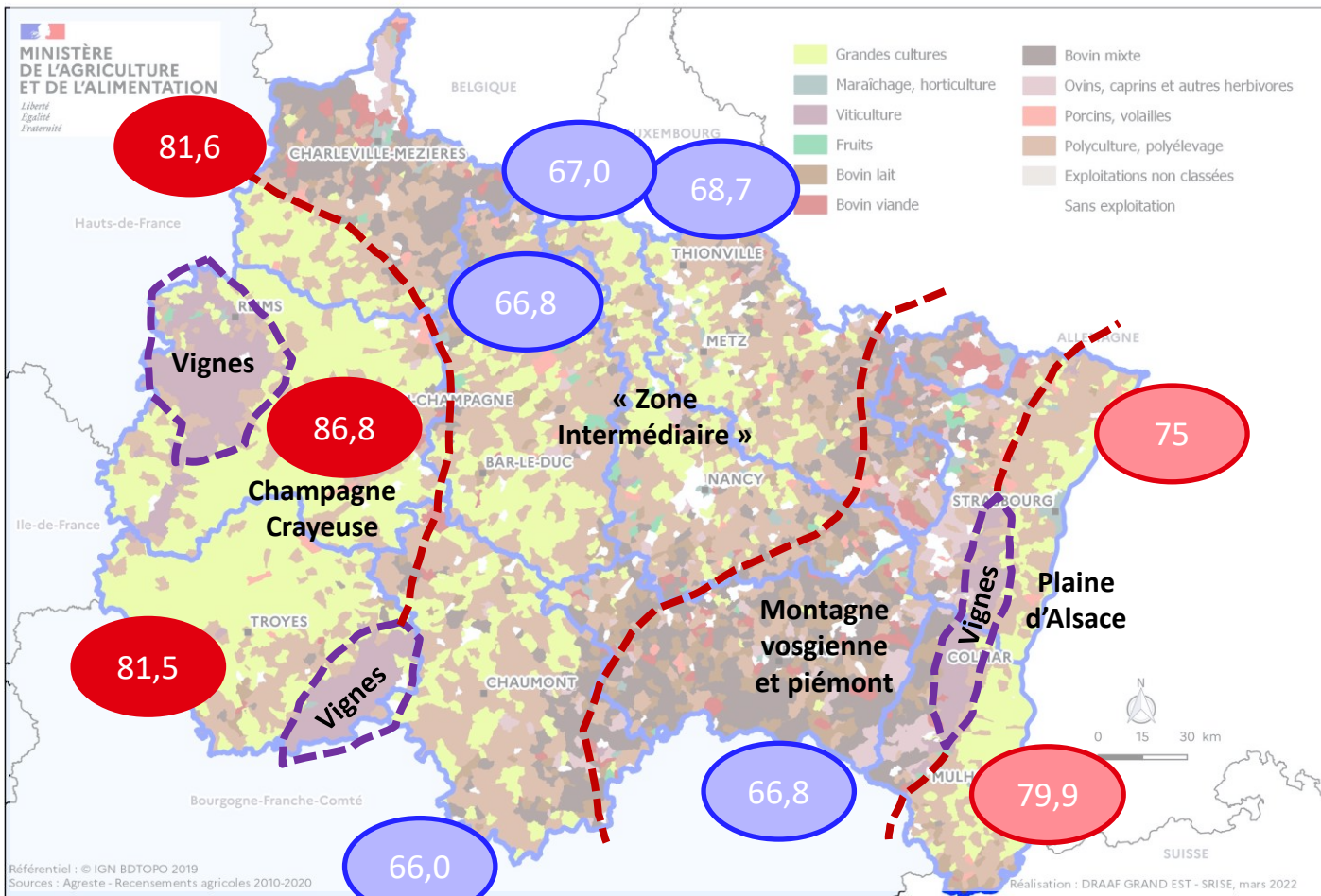
14. Un développement mesuré des signes de qualité et des circuits courts
15. Des systèmes encore très dépendants des phytos et des engrais
16. Une recherche de diversification plus importante : protéines, énergie, bioéconomie
17. Une évolution du climat déjà bien marquée en Grand Est
18. Vers une accentuation du dérèglement climatique
19. L'irrigation, centrée sur les cultures à haute valeur ajoutée
20. Un enjeu régional sur le devenir des prairies
21. La bioéconomie, des débouchés en développement pour la biomasse agricole

1. Des
territoires
agricoles
très
contrastés

Rdt en blé
2018-2020
q/ha

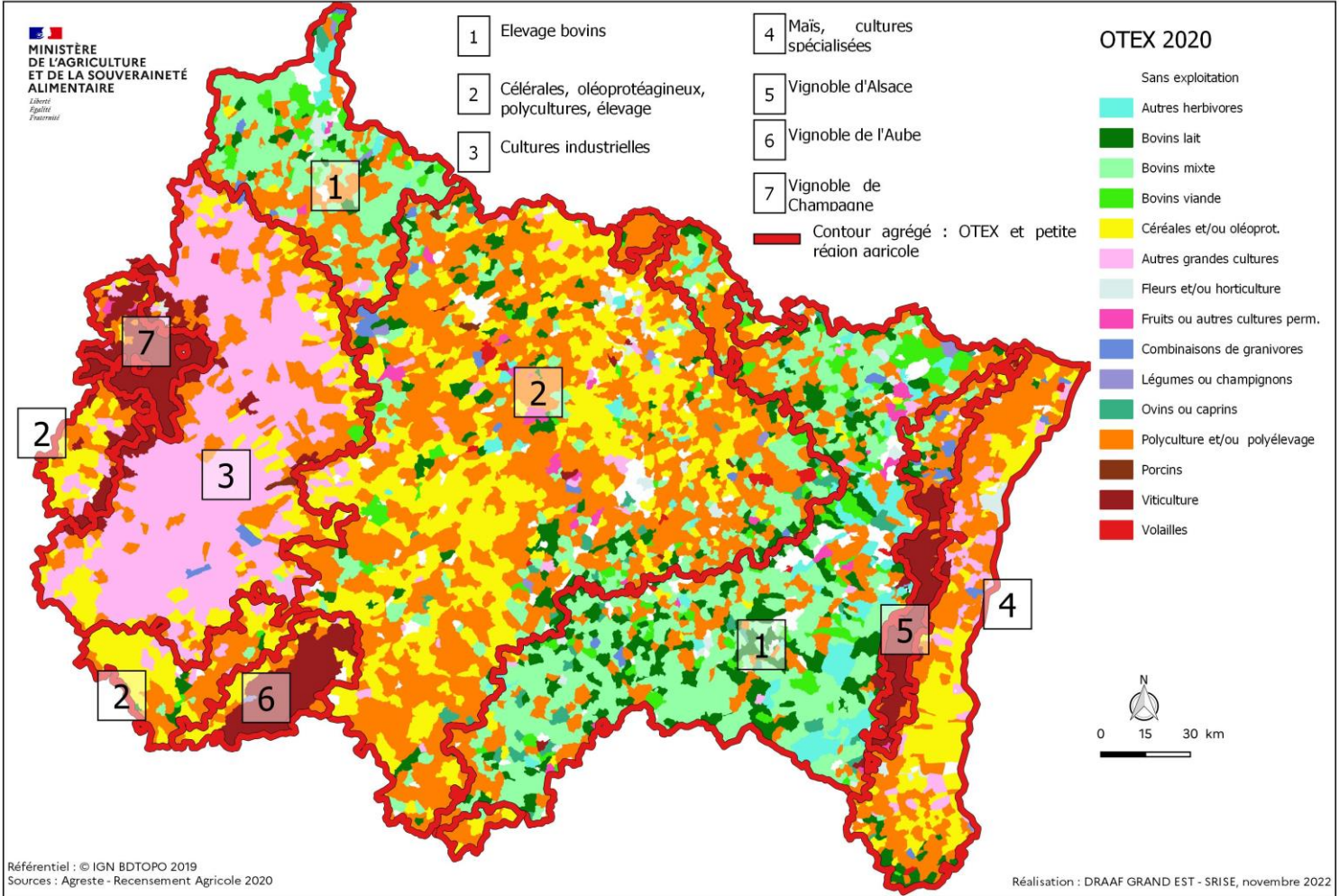
France
71,5

Grand Est
76,6

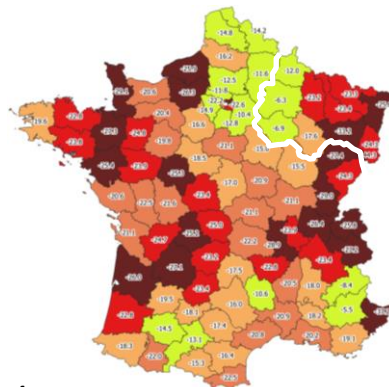


Orientation technico-économique agricole dominante des communes en 2020

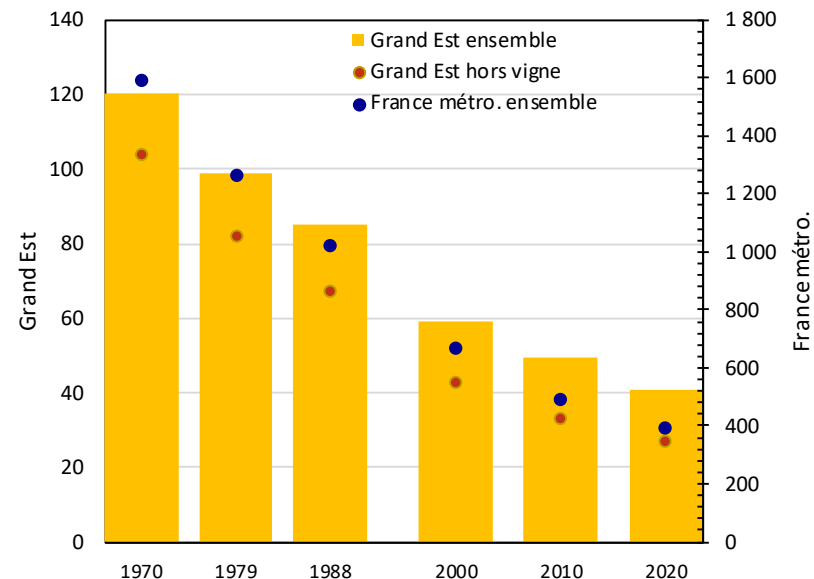
1. Des territoires agricoles très contrastés



2. Des exploitations moins nombreuses et de plus en plus grandes



millier d'exploitations

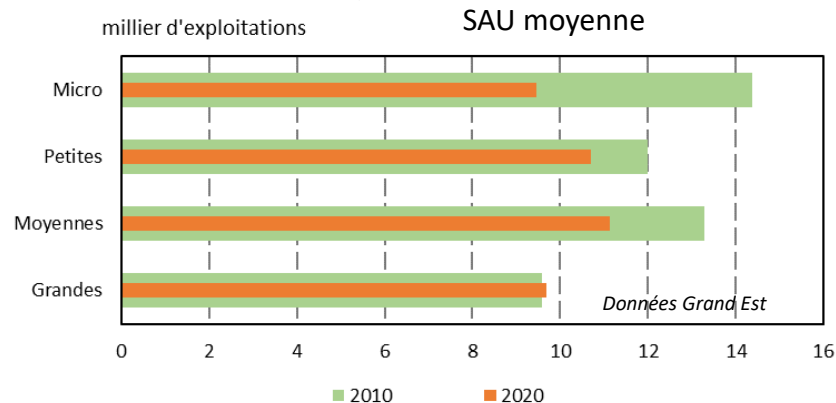
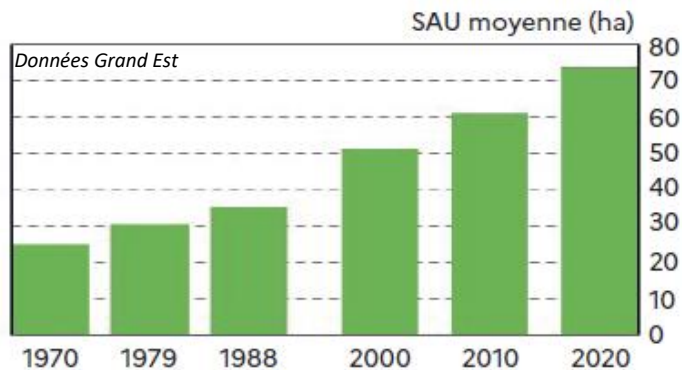
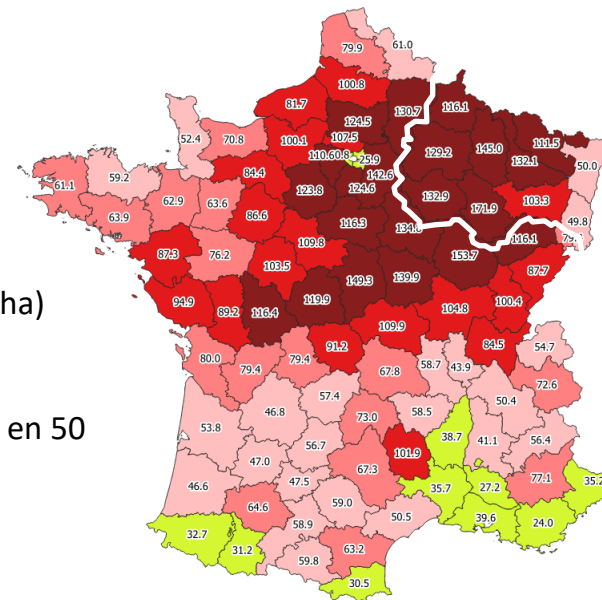


- ✓ **41 000** exploitations dans la région
- ✓ Environ **8 000** de moins qu'en 2010
- ✓ Une diminution stabilisée :
 - - **17 %** entre 2010 et 2020 (Fr. métro. : -20%)
 - - **17 %** entre 2000 et 2010 (Fr. métro. : -26%)
- ✓ Baisse la plus faible de France métropolitaine :
 - Grand Est : - **66 %** en 50 ans (hors vigne : - 74%)
 - France métropolitaine : - **75 %** en 50 ans

	Ardennes	Aube	Marne	Haute-Marne	Meurthe-et-Moselle	Meuse	Moselle	Bas-Rhin	Haut-Rhin	Vosges
Evolution 2010-2020	-12%	-7%	-6%	-18%	-23%	-23%	-23%	-26%	-24%	-33%

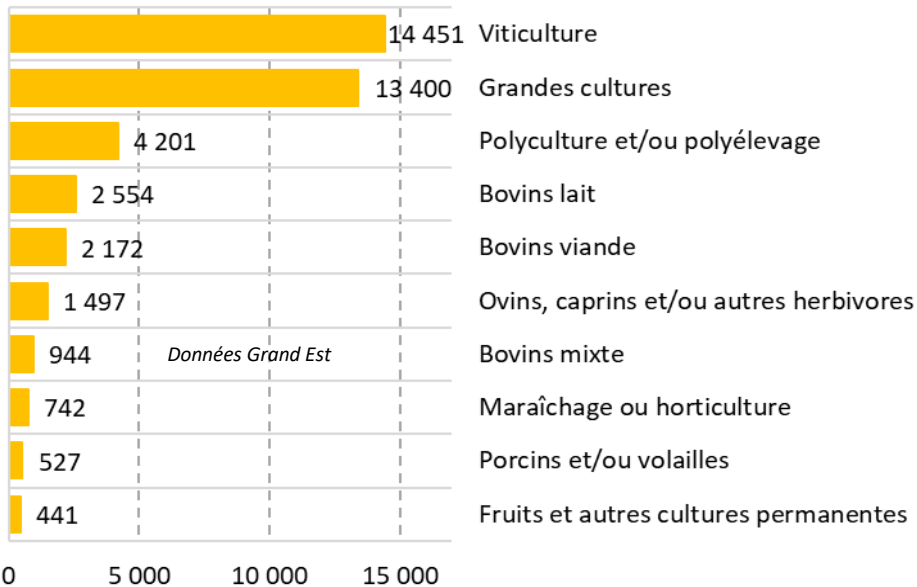
2. Des exploitations moins nombreuses et de plus en plus grandes

- **74 ha** en moyenne (hors vigne : 111 ha)
(Fr. métro. : 69 hectares)
- Gain de **49 hectares** par exploitation en 50 ans

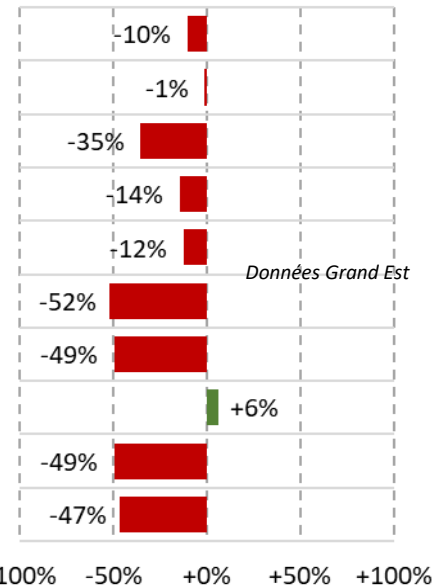


3. Recul plus marqué du nombre d'élevages

Nombre d'exploitations 2020 par Otxe



Evolution 2020/2010 (%)



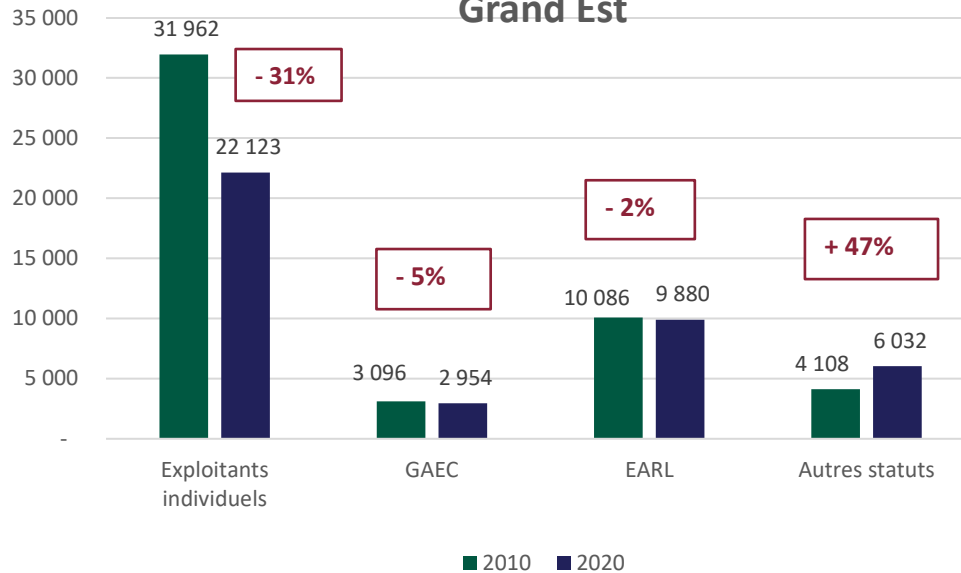
✓ Evolution du nombre d'exploitations 2010-2020 :

- - **35 %** d'exploitations en polyculture et/ou polyélevage
- - **33 %** d'exploitations à spécialisation animale
- - **7 %** d'exploitations à spécialisation végétale

✓ En 2020 :

- **7 exploitations sur 10** spécialisées en production végétale
- dont **1 sur 2** en viticulture

Evolution du statut juridique des exploitations du Grand Est



4. Des exploitations de plus en plus souvent en société

Répartition 2020	Part du nombre d'exploitations	Part de la SAU	Part de la PBS
Exploitants individuels	54,0%	21,5%	23,1%
GAEC	7,2%	22,8%	15,0%
EARL	24,1%	36,7%	34,7%
Autres personnes morales (SCEA, SA, SARL, SAS...)	14,3%	18,8%	26,9%
Groupements de fait non dotés de la personnalité morale	0,4%	0,1%	0,3%

**5. Prix des terres
: un frein à la
transmission**

Un frein potentiel à la reprise des exploitations

Prix moyen des terres et prés libres ou loués (€/ha)

<i>Données Grand Est Euros courants</i>	2019-2020-2021	Evol (2009-2010-2011) / (2019-2020-2021)
		(%)
ARDENNES	6 583	31,4
AUBE	9 363	31,1
MARNE	10 983	46,1
HAUTE-MARNE	3 597	32,8
MEURTHE-ET-MOSELLE	4 772	35,2
MEUSE	4 743	31,0
MOSELLE	5 103	29,4
VOSGES	3 310	10,9
BAS-RHIN	6 482	9,3
HAUT-RHIN	6 808	7,8
GRAND EST	6 175	26,8

Source : Agreste – Valeur vénale des terres

En particulier en viticulture

Prix moyen du vignoble AOP du Grand Est

<i>m illiers d'euros par hectare</i>	2019-2020-2021
	<i>euros courants</i>
Aube	925 000
Mame	1 179 000
Bas Rhin	102 000
H aut Rhin	138 000

Source : Agreste – Valeur vénale des terres

Données Grand Est

France métropolitaine
50,2 en 2010
51,4 en 2020

Les chefs d'exploitations et coexploitants du Grand Est

6. Une population agricole vieillissante



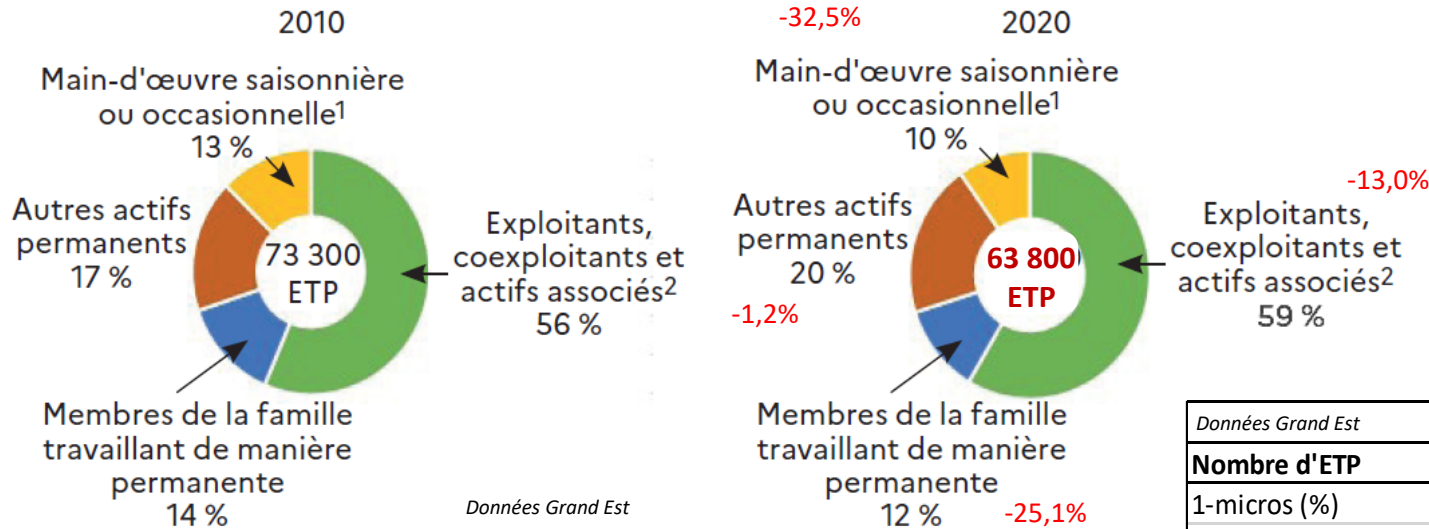
Age moyen et évolution par département

Age moyen et évolution par activité

A
g
e
m
o
y
e
n
e
n
2
0
2
0

Répartition du volume de travail dans les exploitations agricoles¹ (ETP)

7. Une main d'œuvre permanente moins souvent familiale



1. Hors prestations de service (ETA, Cuma...). 2. Coexploitants familiaux inclus.

1,49	ETP par exploitation	1,55
31%	Ratio sal. perm sur chef et coex	34%
56%	Ratio sal. perm non fam. sur Mo fam.	63%

Données Grand Est	2010	2020
Nombre d'ETP	73342	63797
1-micros (%)	8,2	6,9
(<25000€)		
2-petites (%)	15,4	15,2
(25000-100000€)		
3-moyennes (%)	29,6	25,5
(100000-250000€)		
4-grandes (%)	46,9	52,3
(>250000€)		
Ensemble	100,0	100,0

**8. Une
augmentation
continue de la
productivité
par ETP**

<i>Hors otex viticole</i>	Volume de travail pour 100 ha (<i>ETP pour 100ha</i>)		PBS (euros 2017) par ETP	
	2010	2020	2010	2020
Grand Est	1,62	1,37	95 400	112 600
Fr. métro.	2,36	2,09	89 800	96 700

Source : Agreste - Recensements agricoles

Données Grand Est

- ✓ En 2020, 60 % des exploitations du Grand Est ont eu recours à des prestations de service réalisées par une ETA ou par un autre prestataire (Fr. métro. : 56%)

	2010	2020	Evolution
Volume de travail réalisé par un prestataire (ETP estimés)		3 908	
CUMA (<i>avec personnel en propre</i>)	49	45	- 7,7 %
ETA	1 782	2 512	+ 41,0 %
Autre type de prestataire ² <i>Société d'intérêt collectif agricole, autres</i>		1 351	

Données Grand Est

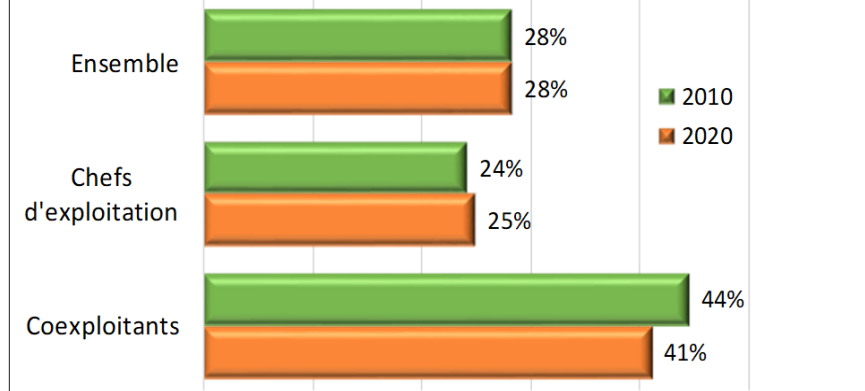
Exploitants et co-exploitants : disparités départementales

9. Un taux de féminisation stable

Exploitants et coexploitants	Ardennes	Aube	Marne	Haute-Marne	Meurthe-et-Moselle	Meuse	Moselle	Bas-Rhin	Haut-Rhin	Vosges	Grand Est	Fr. métro.
% femmes 2010	23%	30%	36%	20%	19%	22%	22%	29%	30%	22%	28 %	27 %
% femmes 2020	24%	31%	35%	20%	21%	21%	25%	25%	28%	23%	28 %	26 %

Evolution du taux de féminisation des exploitants

Données Grand Est



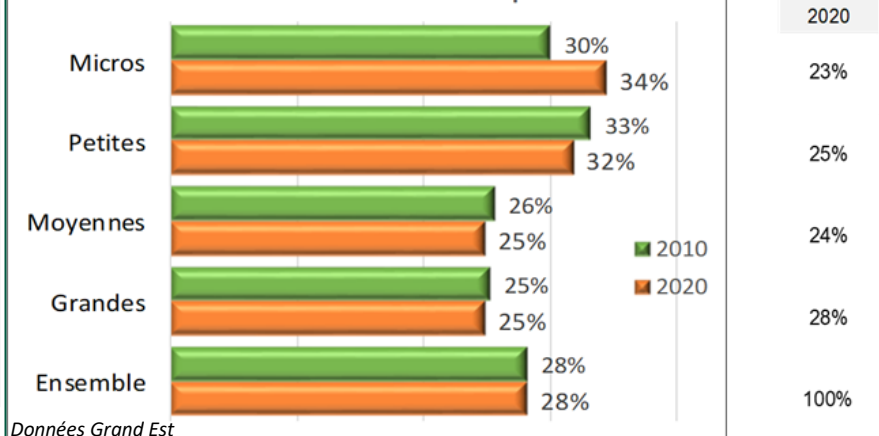
France met.

27%
26%

22%
22%

45%
43%

Taux de féminisation chez les exploitants



part effectif
femmes
2020

23%
25%
24%
28%
100%

Données Grand Est

Formation initiale ou continue des chefs d'exploitation et coexploitants

10. Un niveau de formation plus élevé

2010		Formation agricole				
		Aucune scolarisation ou max jusqu'au collège	CAP-BEP EA	BAC BAC PRO EA	BAC+2 EA	Ensemble
Formation générale	Aucune scolarisation ou max jusqu'au collège	22,4	21,4	10,4	5,3	59,5
	CAP - BEP	15,1	2,6	0,6	0,1	18,4
	BAC BAC PRO	6,8	0,8	1,3	3,2	12,1
	BAC+2	7,8	0,5	0,5	1,1	10,0
	Ensemble	52,1	25,4	12,8	9,7	100,0

Source : Agreste - Recensement agricole de 2010

22,5%

2020		Formation agricole				
		Aucune scolarisation ou max jusqu'au collège	CAP-BEP EA	BAC BAC PRO EA	BAC+2 EA	Ensemble
Formation générale	Aucune scolarisation ou max jusqu'au collège	14,6	13,7	11,0	6,8	46,1
	CAP - BEP	10,1	6,8	1,8	0,4	19,2
	BAC BAC PRO	5,9	1,7	5,2	5,5	18,4
	BAC+2	8,1	1,5	2,3	4,4	16,4
	Ensemble	38,7	23,9	20,3	17,1	100,0

Source : Agreste - Recensement agricole de 2020

37,4%

4 251 apprenants en production agricole dans le Grand Est

1 636 apprentis (45,5% de femmes)

2 615 élèves (32,9% de femmes)

**10. Un niveau
de formation
plus élevé**

23% issu du milieu agricole par le représentant légal

9% CAP agricole

15% seconde pro.

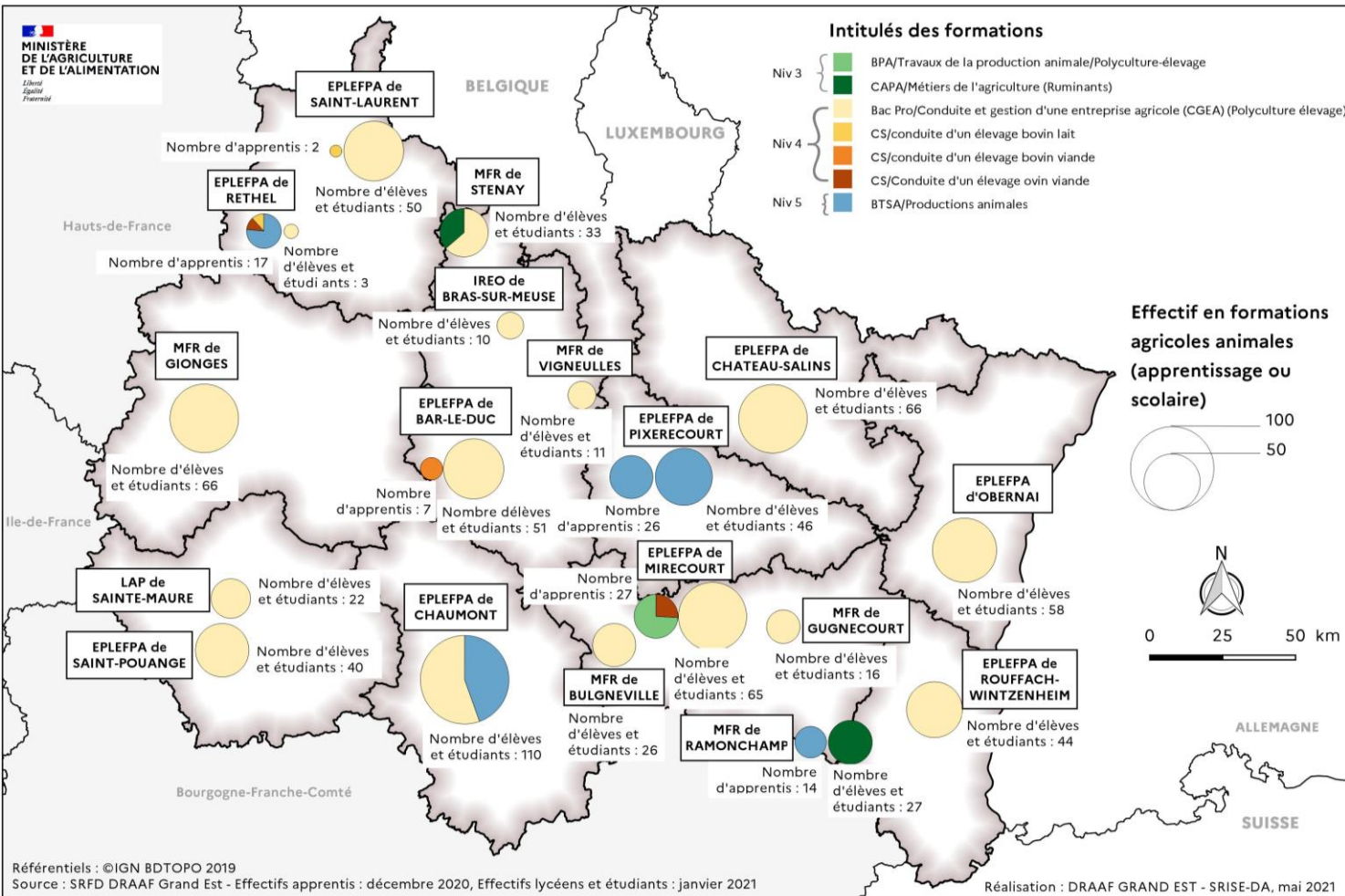
22% BTS agricole

50% formation bac pro. ou techno

Diplômés 2021	Grand Est
BEPA	1091
CAPA	609
Bac Pro.	1350
<i>dont CGEA</i>	262
<i>dont CGEVV</i>	78
Bac Techno.	372
BTSA	828
<i>dont ACSE</i>	172

Source : MIREX Nord Est

Formations agricoles animales dans la région Grand Est



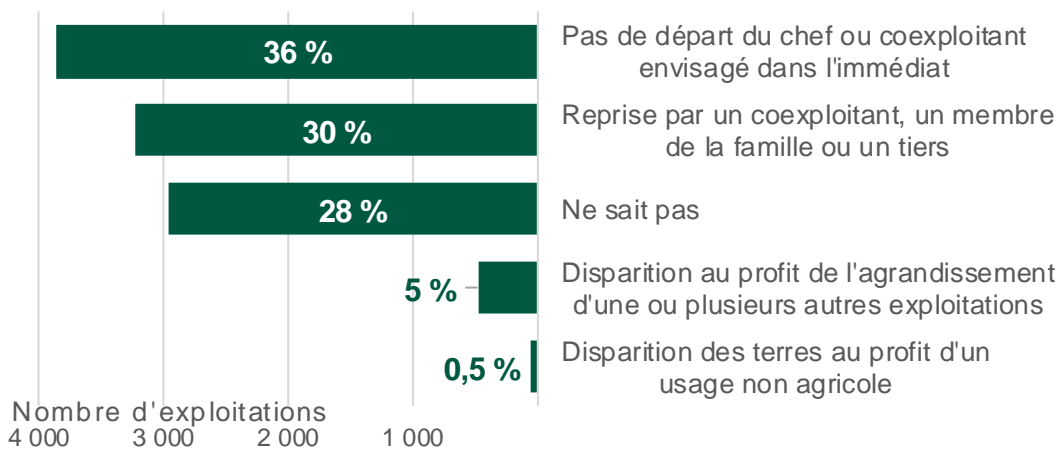
10. Un niveau de formation plus élevé

*Un large éventail de formations
Un exemple : les formations animales*

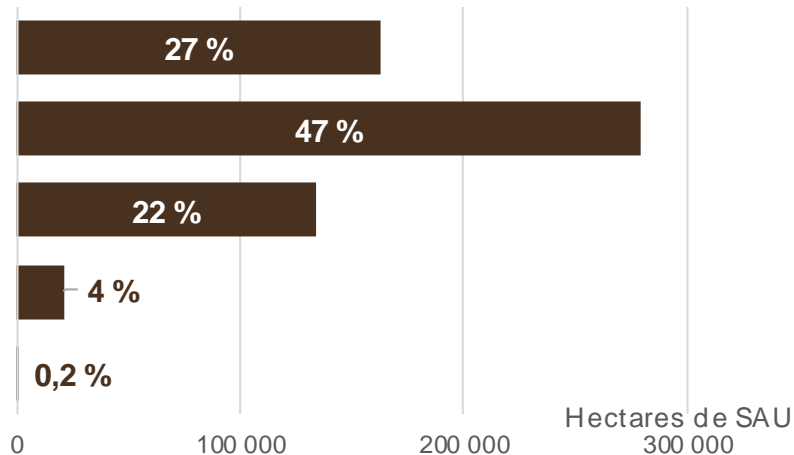
Devenir de l'exploitation dans les trois prochaines années dans le cas où le chef d'exploitation, ou le plus âgé des co-exploitants, a plus de 60 ans dans le Grand Est

11. Un déficit en
vue pour la
transmission des
entreprises

10 585 exploitations concernées (26% des exploitations)



597 524 hectares de SAU concernés (20% de la SAU)

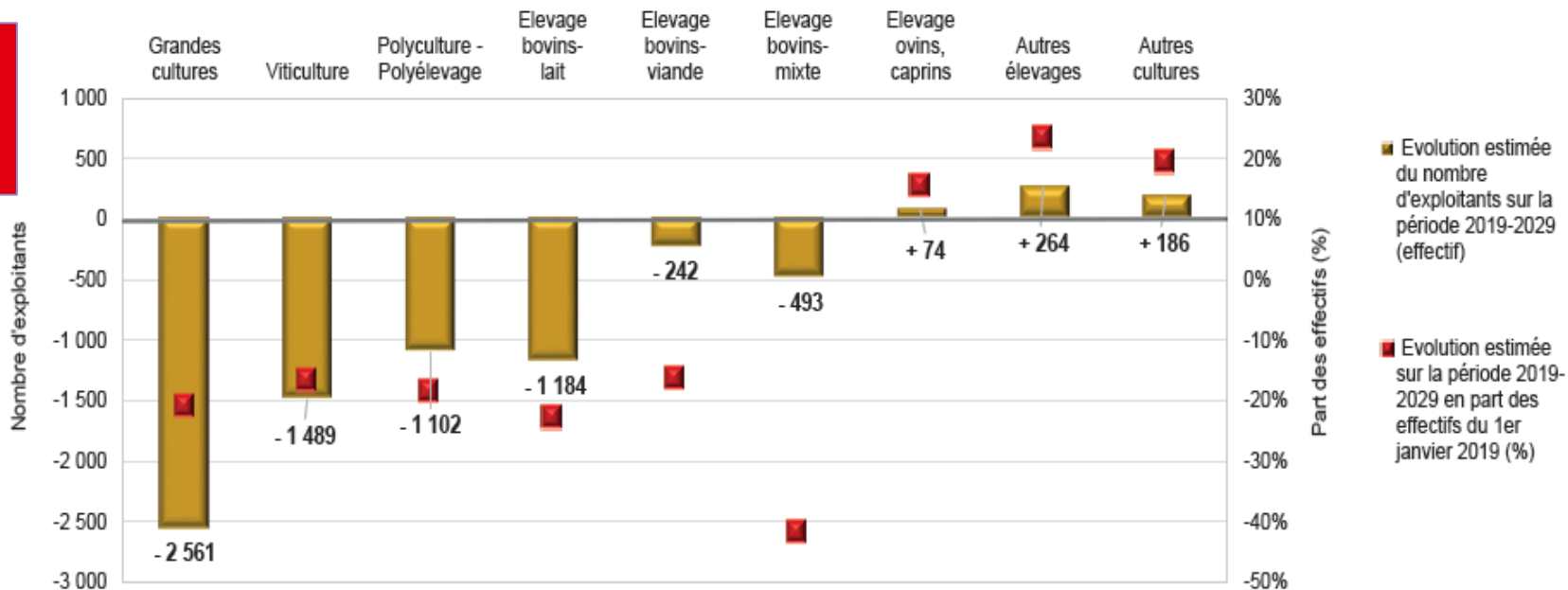


55 chefs ou co-ex. âgés de moins de 40 ans pour 40 âgés de plus de 60 ans en 2010

32 chefs ou co-ex âgés de moins de 40 ans pour 40 âgés de plus de 60 ans en 2020

Evolution projetée du nombre d'exploitants du Grand Est par activité entre le 1er janvier 2019 et le 1er janvier 2029

11. Un déficit en vue pour la transmission des entreprises



Note de lecture : la projection prévoit une perte de 2 561 exploitants agricoles spécialisés en grandes cultures entre le 1er janvier 2019 et le 1er janvier 2029, soit 21 % des exploitants dénombrés dans cette activité dans le Grand Est au 1^{er} janvier 2019.

Source : Simulation SRISE DRAAF Grand Est

Portrait de la génération des chefs installés après 2010

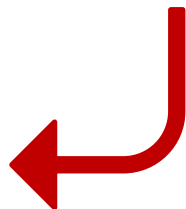
12. De nouveaux profils d'installation

Données Grand Est	Exploitations* dont le chef s'est installé	
	en 2010 ou avant	après 2010
Part de femmes cheffes d'exploitation	22%	34%
Part de chefs d'exploitation installés dans le cadre familial	85%	76%
Age moyen du chef d'exploitation lors de son installation	29,1	36,8
Part des chefs avec un niveau de formation au moins égal au baccalauréat	48%	73%
Part des chefs avec un niveau de formation supérieur au baccalauréat	24%	44%
Part des exploitations en agriculture biologique (certification ou conversion)	7%	11%
Part des exploitations vendant en circuit court	18%	24%
* exploitation dirigée en 2020, hors exploitations dont la gestion est assurée par un prestataire		
Source : Agreste - Recensement agricole 2020		

**13. L'élevage
en difficulté
et en retrait**

Données Grand Est	Nombre d'exploitations en ayant		Evolution (%)		Taille moyenne par exploitation (en nombre de têtes)	
	2010	2020	GE	FM	2010	2020
Vaches laitières	6 805	4 383	-36	-32	50	73
Vaches allaitantes	8 412	6 769	-20	-23	32	38
Ovins	3 516	1 949	-45	-37	122	186
Porcins (>5 têtes)	543	417	-23	-23	268	676
<i>Source : Agreste - Recensement agricole 2020</i>						

Un nombre de cheptels qui se réduit

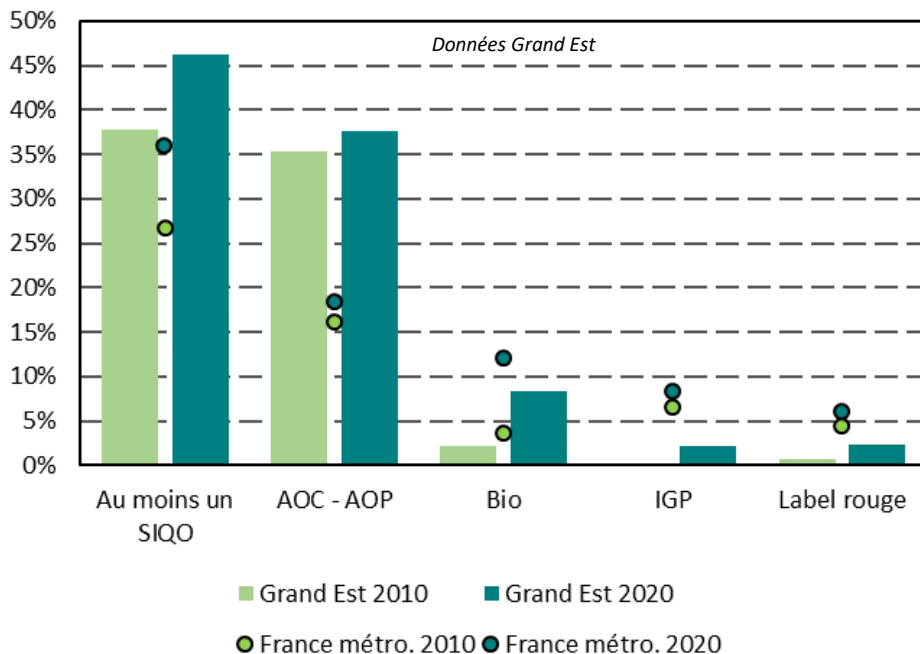


Et qui se concentre dans des exploitations de plus grandes tailles



Evolution de la part des exploitations avec SIQO*

14. Un développement mesuré des signes de qualité et des circuits courts



Agriculture Biologique :

(y.c. en conversion)

Les surfaces ont été multiplié par 3,7

- Part de SAU bio en 2010 : 2%
- Part de SAU bio en 2020 : 7% (Fr. métro. : 9%)

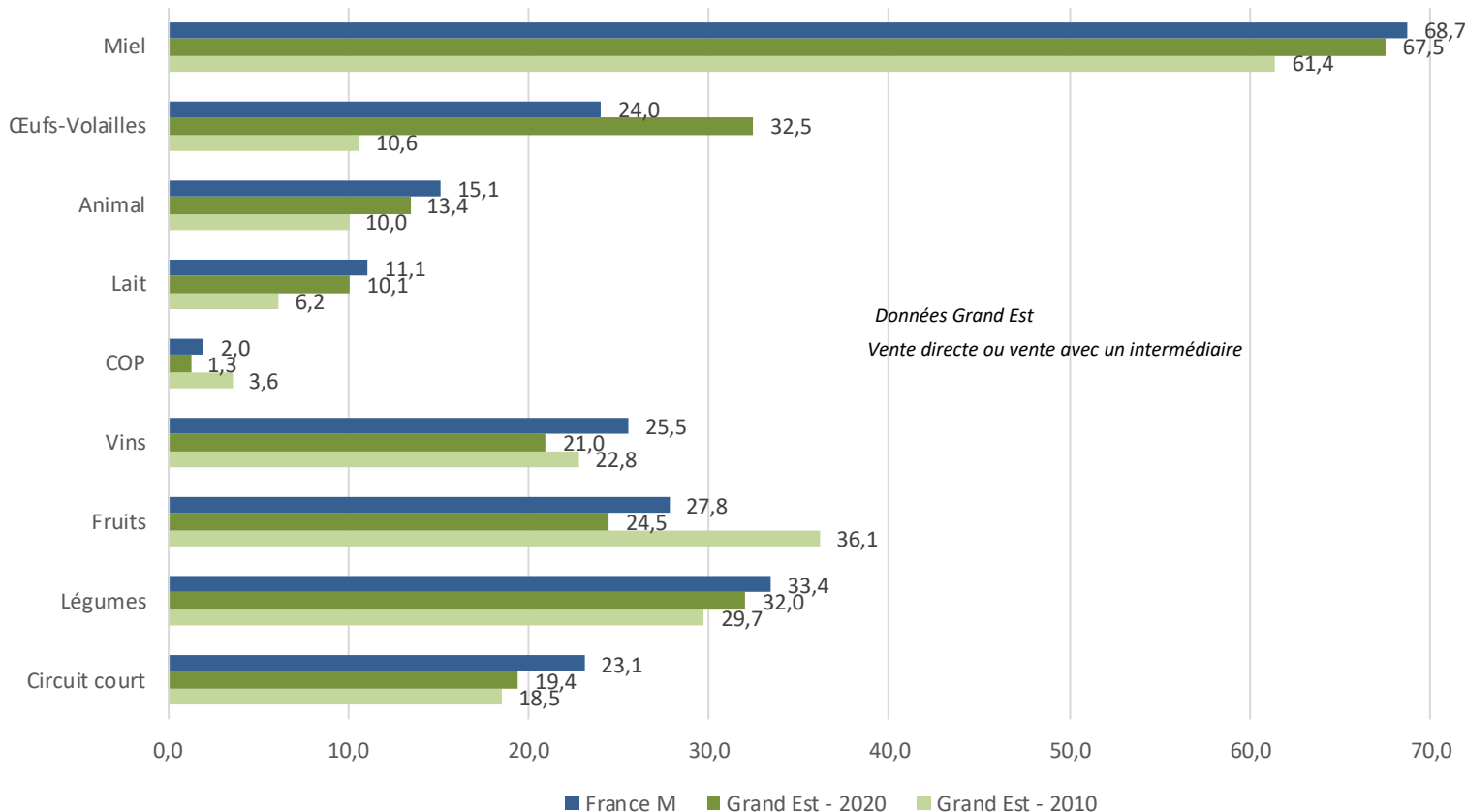
* SIQO : bio, AOC/AOP, IGP, label rouge, STG

✓ **19 % des exploitations commercialisent en circuit court (Fr. métro. : 23 %)**

- Disparité régionale : Min. : Haute-Marne (12 %) / Max. : Vosges (29 %)

14. Un développement mesuré des signes de qualité et des circuits courts

Part des exploitations commercialisant en circuit court selon le type de produits

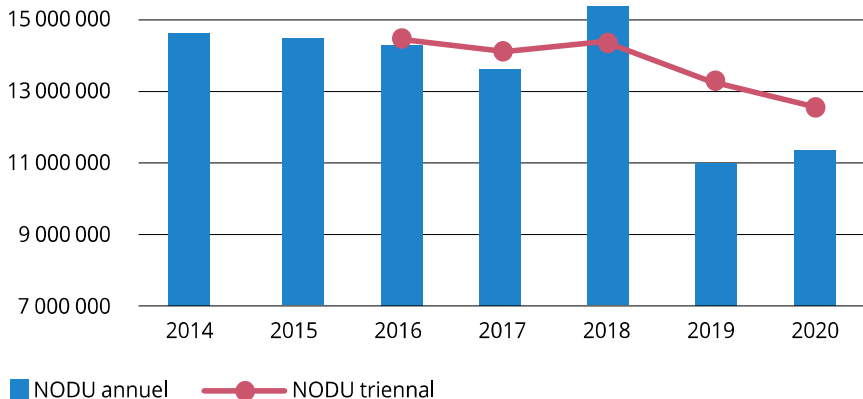


15. Des systèmes encore très dépendants des phytos et des engrais

Une baisse d'achats de produits phytopharmaceutiques ...

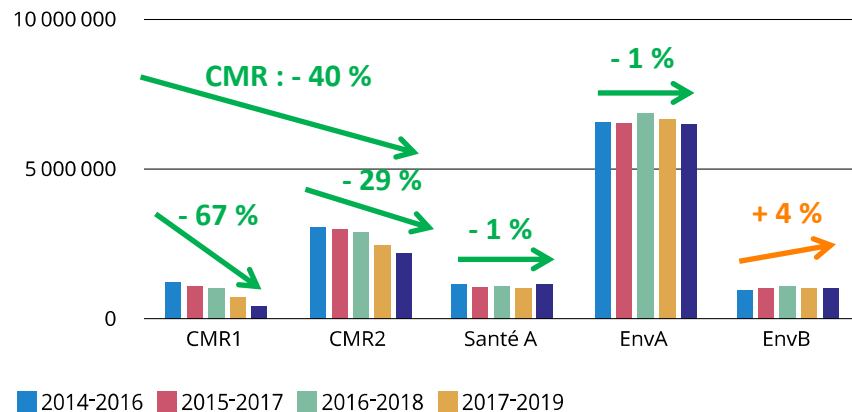
... Concentrée sur les produits les plus dangereux

NODU agricole (ha) • Grand Est



Source : Traitement DRAAF Grand Est BNV-d

Évolution du NODU agricole par catégorie RPD



Source : Traitement DRAAF Grand Est BNV-d

- **13,1 %** d'achats de produits phytopharmaceutiques entre 2014-2016 et 2018-2020 (exprimé en NODU ≈ cumul des hectares que les quantités vendues permettent de traiter par une dose unité de substance active)

**15. Des systèmes
encore très
dépendants des
phytos et des
engrais**

Livraisons d'engrais en région Grand Est		16/17	17/18	18/19	19/20	20/21
Tonnes						
Total		1 551 441	1 693 977	1 547 963	1 627 212	1 550 681
Surfaces fertilisables (ha)		3 006 463	//	2 990 410	2 989 190	3 085 604
<i>Source : UNIFA</i>						
France	Total	8 450 653	8 468 526	8 327 913	9 121 556	8 860 694
part GE	%	18,3	19,2	18,6	18,6	17,5
<i>Source : UNIFA</i>						

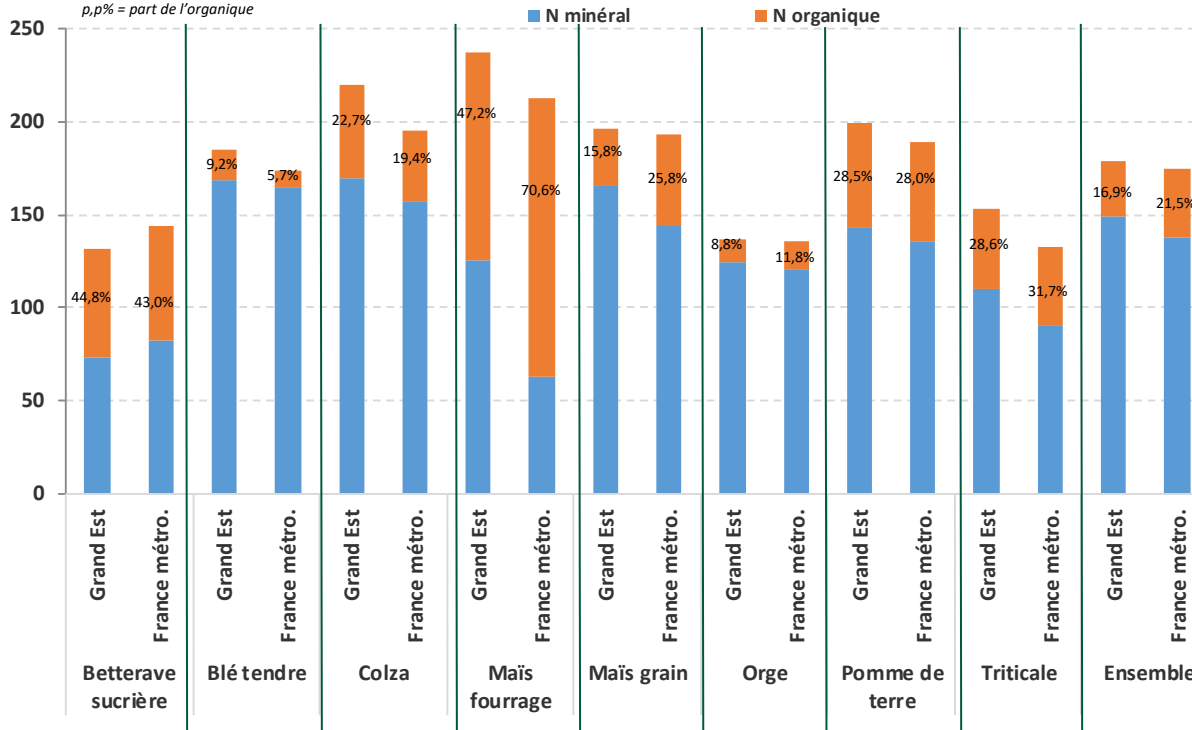
La région apparaît plus dépendante aux engrais minéraux que la moyenne du territoire national (18 % des achats pour 11 % de la SAU)

Moindre valorisation des engrais organiques

Apport de N (kg/ha)

2017

p,p% = part de l'organique



Source : Agreste, enquêtes PKGC 2011 et 2017

Note : Le rendement du maïs fourrage est mesuré en q/ha de matière sèche.

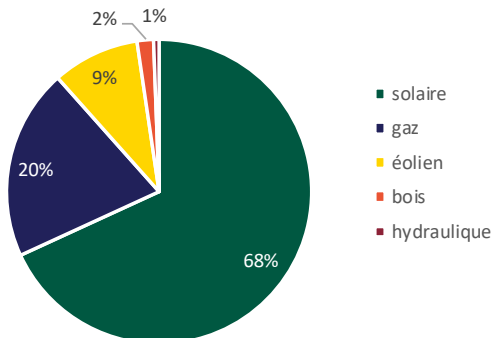
15. Evolution des pratiques d'utilisation des engrais minéraux

Démarche de diversification des exploitations du Grand Est

16. Recherche de diversification : services, protéines, énergie, bioéconomie

	2010	2020	Fr. métro. (2020)	Evolution (%)
Nombre total d'exploitations	49251	40989		-16,8
Nombre d'exploitations ayant pratiqué au moins une activité de diversification	6422	11372		77,1
<i>Part (%)</i>	13,0	27,7	27,0	
transformation		5021		
travail à façon	3603	5583		55,0
tourisme, hébergement, loisirs	1186	1040		-12,3
énergie renouvelable (pour la vente)	323	1440		345,8
Nombre d'exploitations en circuits courts	9122	7964		-12,7
<i>Part (%)</i>	18,5	19,4	23,1	
Nombre d'exploitations avec au moins une activité de diversification et/ou de circuit court	13346	14286		7,0
<i>Part (%)</i>	27,1	34,9	36,4	

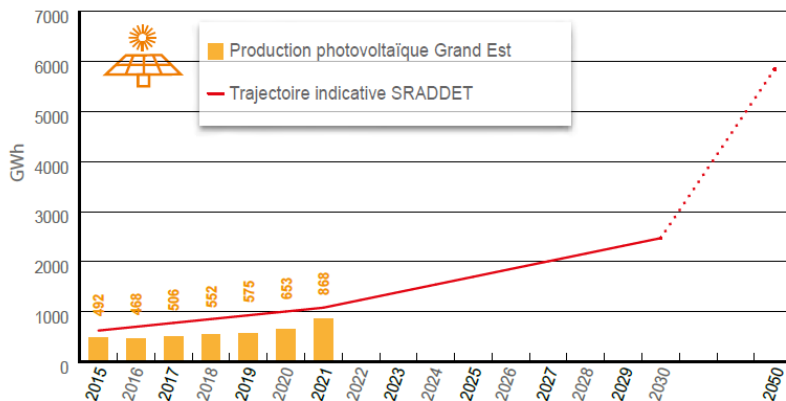
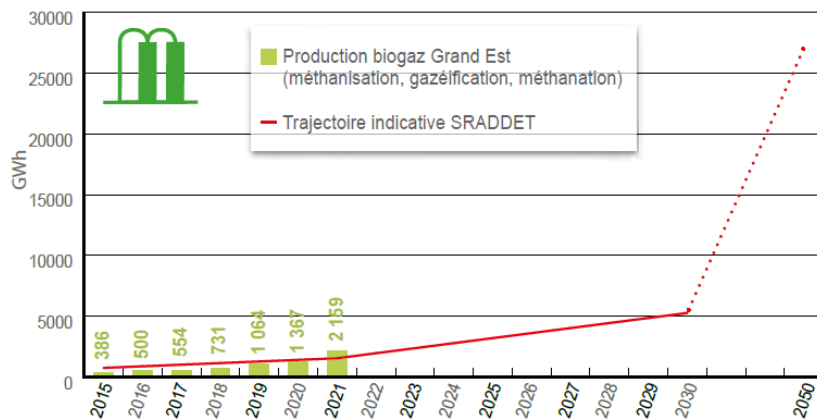
Exploitations produisant des énergies renouvelables en 2020 dans le Grand Est



Source : Agreste - Recensement agricole

16. Recherche de
diversification :
services,
protéines,
énergie,
bioéconomie

Source : SRADET, Panoramas des ENR&R Grand Est



En 2022 :

250 unités de méthanisation agricole*
(sur 309 au total en Grand Est)

(* Définition : les matières premières proviennent
des activités agricoles)

Produisant :

62,3 MW en co-génération
(193 unités)

147 MW en injection
(130 unités)

(Observatoire Régional de la Méthanisation)

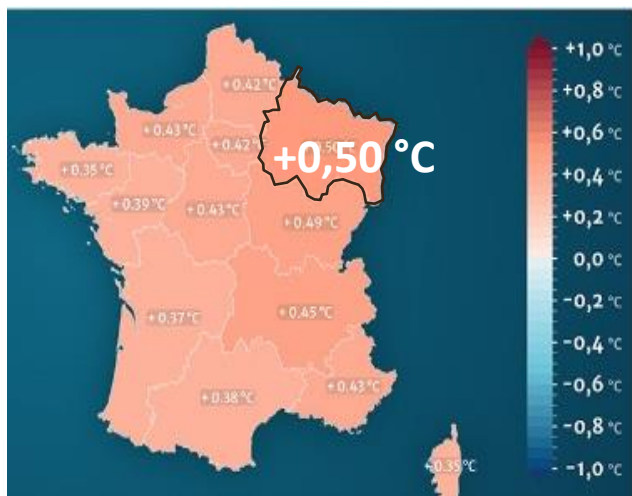
Production totale d'énergie renouvelable en 2021
46 376 GWh
part biogaz : **4,7%**
part photovoltaïque : **1,9%**

Consommation finale d'énergie en 2021
160 401 GWh
part énergie renouvelable : **28,9%**

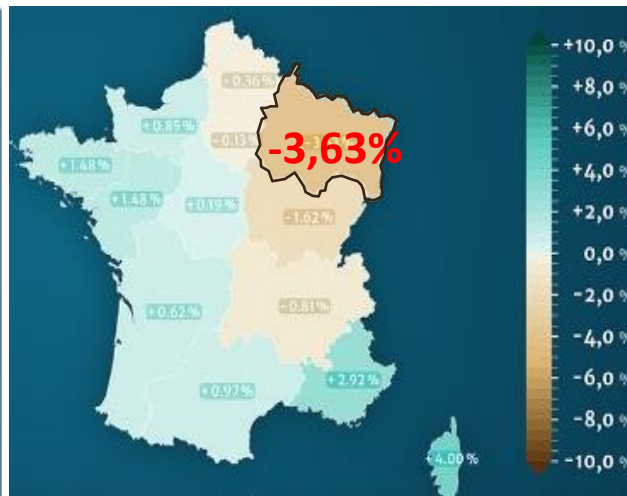
17. Une évolution du climat déjà bien marquée dans le Grand Est

Un climat déjà plus chaud et plus sec

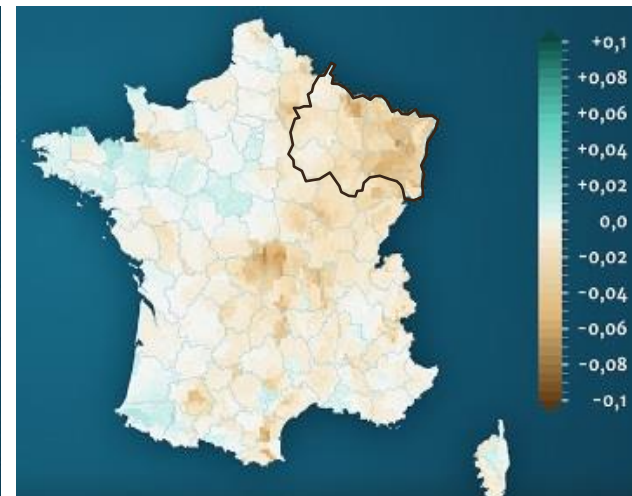
Evolution régionale des normales entre 1991-2020 et 1981-2010
(données Météo-France)



Température moyenne annuelle



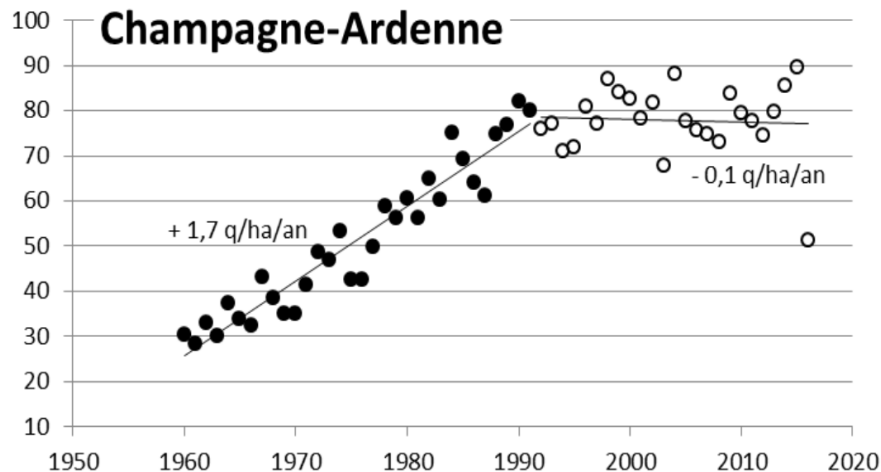
Cumul moyen annuel de précipitations



Indice d'humidité des sols

17. Une évolution du climat déjà bien marquée dans le Grand Est

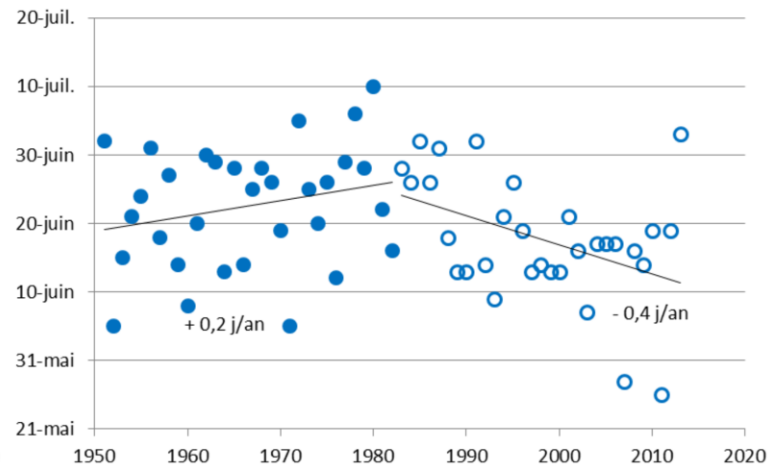
Impact sur le rendement du blé tendre



Bien que le progrès génétique se soit poursuivi, la stagnation des rendements observée s'explique, pour au moins 50 % par les effets du climat (*source INRAE*).

Impact sur les cycles végétatifs

Date de pleine floraison de la vigne en Champagne



Des dates de vendanges avancées de 15 jours en 30 ans + une augmentation du taux de sucre et du degré alcoolique (+ 0,8%)

Vers une accentuation du dérèglement climatique en Grand Est d'ici 2050

18. Vers une accentuation du dérèglement climatique



Augmentation des
Températures
moyennes + vagues
de chaleurs estivales



Modification de la répartition
annuelles des
précipitations => baisse
moyenne de 10 à 40 % du
débit des cours d'eau



Augmentation de
l'ETP, et de la
sécheresse des
sols



Maintien
gel tardif



Augmentation en
fréquence et intensité
d'évènements
climatiques violents :
inondations,
sécheresses...

Impacts forts sur les cultures, les animaux d'élevage et les milieux

Variations brutales des rendements et des cours des productions

Nécessité d'adaptation de l'agriculture à ce dérèglement

Nécessité de repenser la gestion de l'eau à cette nouvelle hydrologie

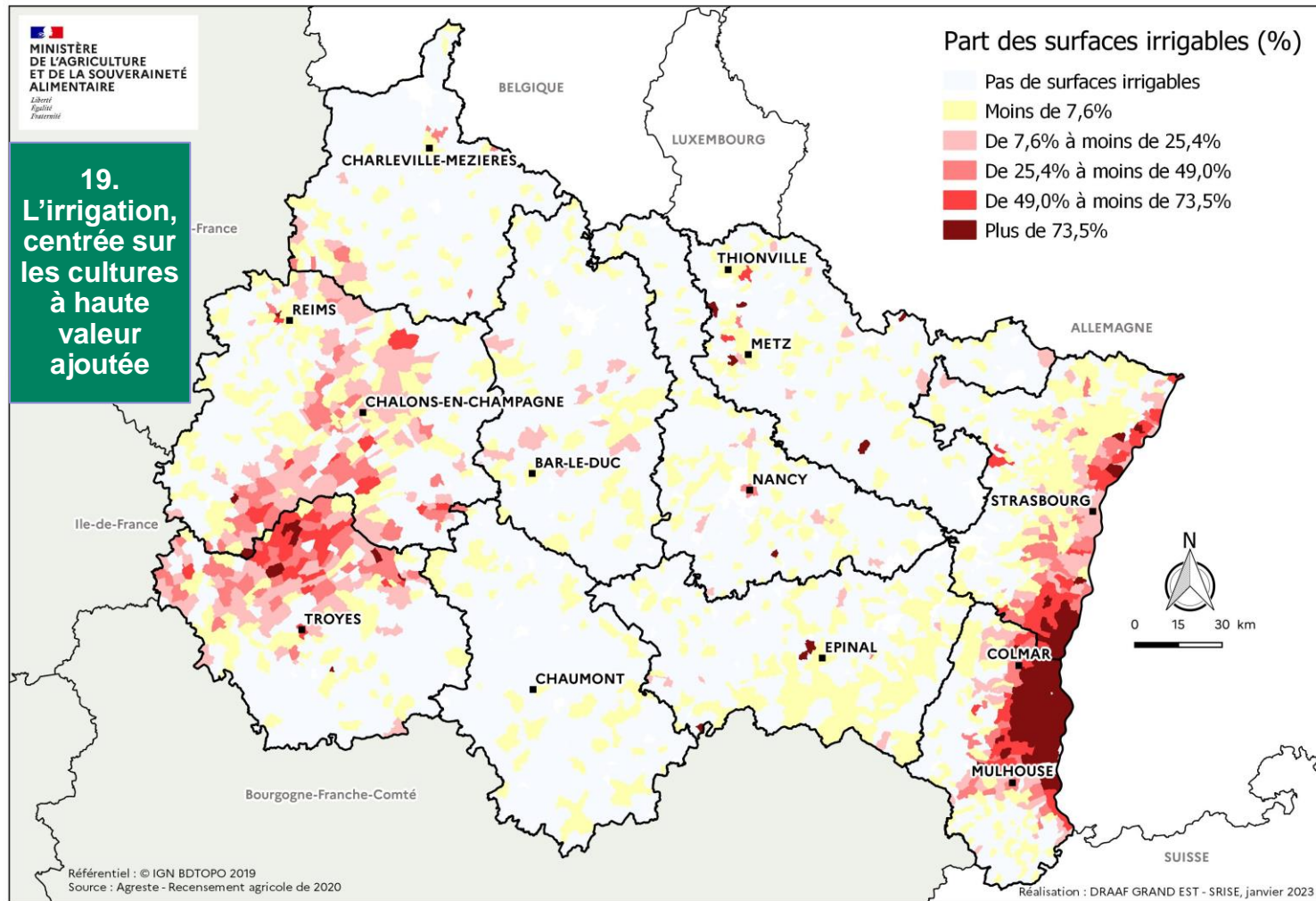
Nécessité d'accompagner les agriculteurs et les filières dans la transition

Part des surfaces agricoles équipées pour l'irrigation sur la SAU totale

19. L'irrigation, centrée sur les cultures à haute valeur ajoutée

Part des surfaces irrigables (%)

- Pas de surfaces irrigables
- Moins de 7,6%
- De 7,6% à moins de 25,4%
- De 25,4% à moins de 49,0%
- De 49,0% à moins de 73,5%
- Plus de 73,5%



*4,2% des
prélèvements
d'eau destinés
à l'irrigation*

*3,1% des
surfaces
ont été
Irriguées en
2020*

20. Un enjeu régional sur le devenir des prairies

Evolution du cheptel bovin et des prairies

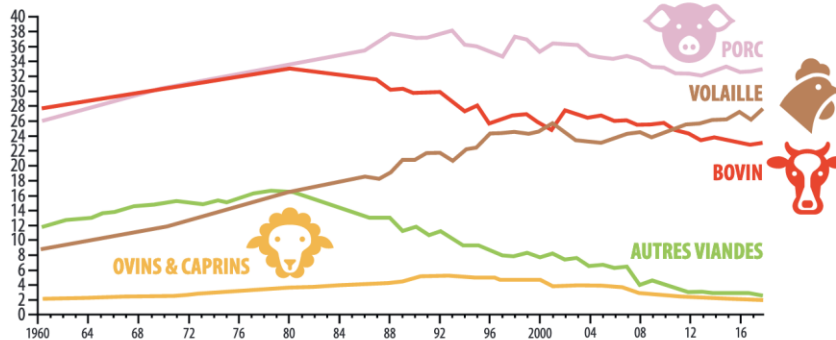
Cheptel vif (présent le jour de l'enquête)	Effectifs					
	1970	1979	1988	2000	2010	2020
Nombre de têtes bovines	2 098 890	2 204 647	1 899 582	1 802 431	1 708 060	1 535 958
Superficie toujours en herbe	1 270 370	1 148 247	979 477	839 304	778 996	759 131
Cheptel par ha de STH	1,65	1,92	1,94	2,15	2,19	2,02

Données Grand Est

Source : Agreste - Statistique agricole annuelle

La consommation de viande se modifie en faveur de la volaille et du porc

kg éq carcasse/habitant/an



Source : Agreste

Enjeux = maintien des services environnementaux des prairies : paysages, épuration des eaux, préservation des sols, stockage du carbone, biodiversité, limitation de l'érosion...

Quelles perspectives dans le contexte de réduction des élevages de ruminants ?

**21. La
bioéconomie,
des débouchés
en
développement
pour la biomasse
agricole**

Matériaux bio-sourcés

Chanvre -> Chanvrière de l'Aube (10)

Miscanthus (paillage, énergie)

Laine -> DEFI-Laine (isolation : Centre d'Essai

Textile Lorrain (88))

+ Lin, Ortie...



PRINCIPE D'ÉCONOMIE CIRCULAIRE

Bio-carburants

Biodiesel

- Usine Saipol (10)
- Usine Champlor(55) ...

Bioethanol

- Usine Roquette (67)
- Usine Tereos (67)...

Protéines

Tourteau de colza -> Feed, chimie (colle, ...)

Luzerne déshydratée (51)

Protéines de blé (ADM (51), Tereos (67)...

Protéines d'insectes (Entoinnov (54), ...

Biomolécules

Amidon -> pharmacie, cosmétique, papier...

Algues -> spiruline (88) ...

Pôle de compétence / centre de ressources

- Bioraffinerie de Pomacle-Bazoncourt
- Pôle « Bioeconomy for change »
- Pôle « Fibre-Energivie »
- ENSAIA – chaire « Bio4solutions »
- Rittmo Environnement
- Terrasolis...

Intervention de Madame Béatrice Moreau, *Vice-Présidente en charge de l'agriculture, la viticulture et la forêt Région Grand Est*

DEMARCHE AMBITION 2030

Ambition 2030 intègre les secteurs de l'agriculture, la viticulture, la forêt et la bioéconomie, pour déployer une stratégie globale, de la production à la valorisation, comprenant également les valorisations non alimentaires.

- ❖ Converger vers une **vision régionale ambitieuse et partagée** avec les acteurs du territoires
- ❖ Identifier des **orientations stratégiques et objectifs** à atteindre
- ❖ Définir la **feuille de route à horizon 2030** pour chaque orientation

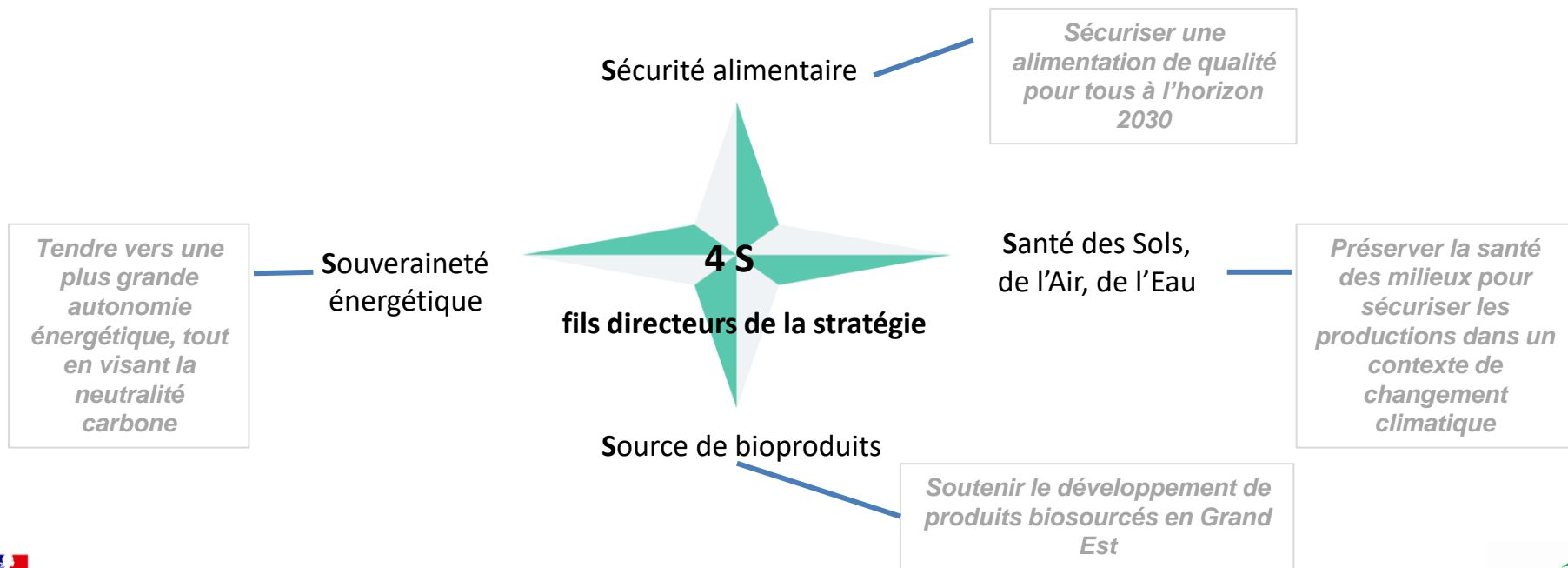
Ce projet régional doit apporter **dynamique et reconnaissance** à l'ensemble des acteurs concernés, dont les exploitants agricoles. Son caractère partagé entre Région et Chambres d'Agriculture, avec le soutien de FiBois Grand Est et de B4C, favorise la mise en œuvre opérationnelle.

Avec le soutien
de



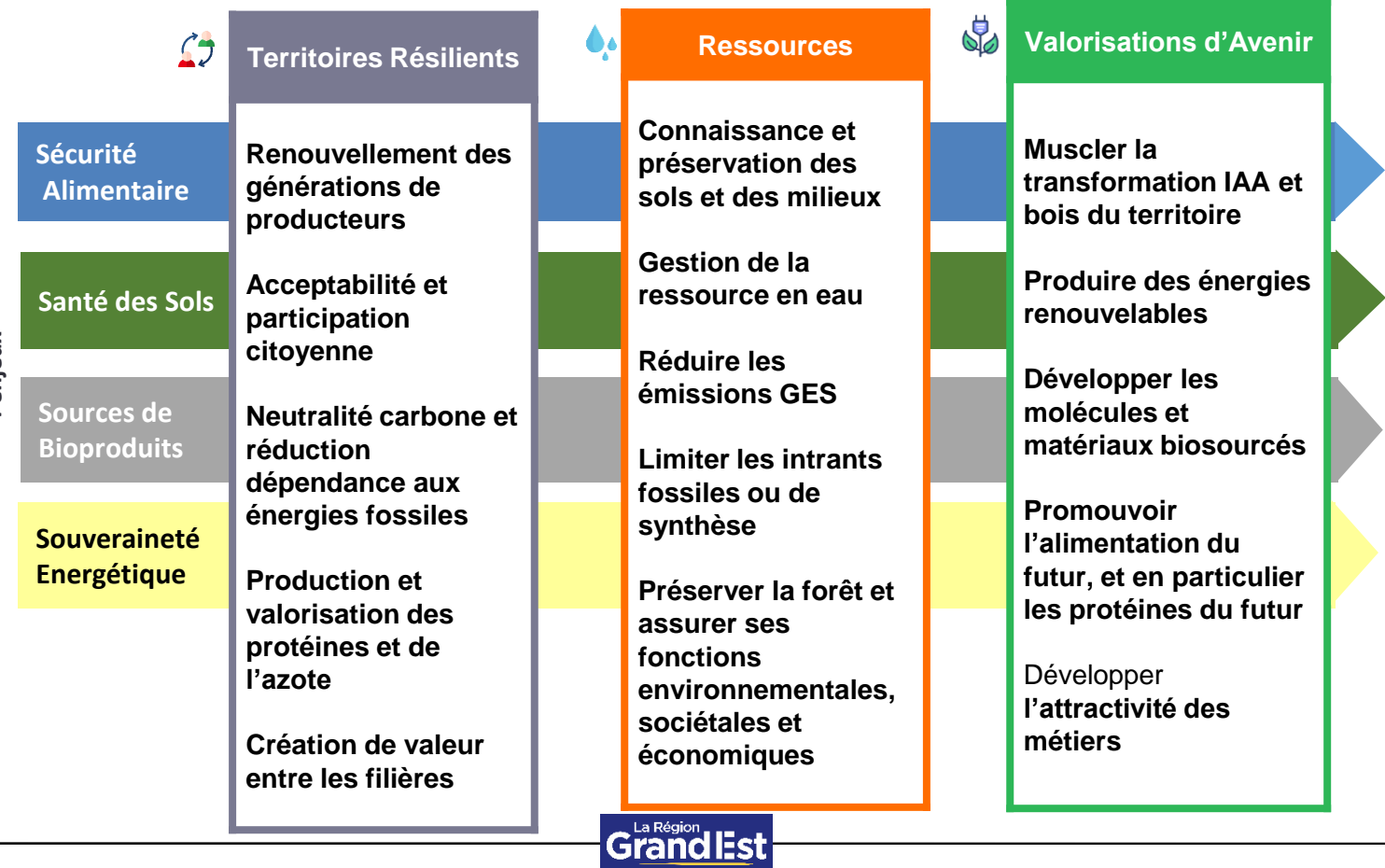
4 GRANDS ENJEUX

Il s'agit de faire résonner l'ensemble des orientations stratégiques Ambition 2030 avec 4 grands enjeux, les 4 « S », dans une logique de triple performance économique, sociale et environnementale.



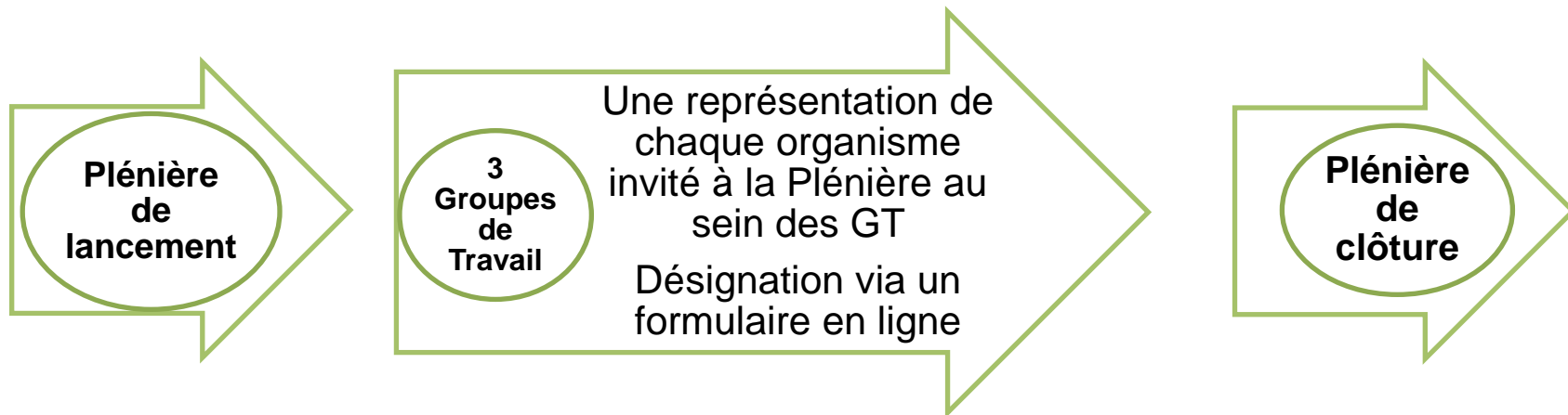
4 ENJEUX ADRESSES EN POLITIQUE PUBLIQUE AROUND DE 3 AXES

4 enjeux



Organisation Opérationnelle de la Concertation Régionale

Organisation de la Concertation Régionale



Pilotage de la concertation :

Comité de pilotage réunissant le Préfet ou son représentant, le Président de la Région ou son représentant, le Président de la chambre régionale d'agriculture ou son représentant.

Un cadre harmonisé pour le suivi et la synthèse des contributions en régions

Dans le cadre fixé, **chaque région est invitée à contribuer aux débats en valorisant des travaux déjà réalisés et à proposer des objectifs à retenir et identifier des leviers d'action à mobiliser** à partir des tendances d'évolution observées au niveau régional :

➤ **Remontée centralisée** et sous **format unique** des propositions des GT

➤ **Une priorisation attendue**

➤ **5 propositions par GT**

- Décrivez votre proposition et les leviers d'action en 15 lignes maximum
- Dans quelle thématique s'inscrit la proposition ?
 - Orientation et formation
 - Installation et transmission
 - Adaptation et transition face au changement climatique
- Quel est le contexte régional lié à cette proposition ?
- À quel enjeu stratégique régional vise à répondre cette proposition ? Quel objectif cherche-t-on à atteindre ? A quelle échéance ?
- Concernant la proposition : à quels leviers d'action parmi ceux cités ci-dessous se réfère-t-elle ?
 - mesure législative / réglementaire à créer
 - mesure nationale existante à amplifier ou adapter
 - mesure nationale à créer
 - mesure régionale existante à amplifier ou adapter
 - mesure régionale à créer
 - mesure organisationnelle ou de gouvernance
 - autre type d'action
- Quels sont les acteurs qui devraient être engagés ?
- Pour cette proposition, y a-t-il eu un consensus des acteurs ? Ou un dissensus ?
- Avez-vous des commentaires ?

Un kit de concertation régionale

Une page dédiée sur le site internet de la Chambre d'Agriculture Grand Est **pour y retrouver toutes les ressources utiles à la concertation :**

- **Note de problématique** nationale
- **23 fiches repères** nationales
- Panorama de l'Agriculture en Grand Est
- **Diagnostic régional** réalisé dans le cadre du
- **Varenne de l'eau** et les diagnostics de chacune des filières concernées
- **Documents de référence** pour aller plus loin



3 Groupes Thématiques présidés par des Présidents de Chambres Départementales



Gt Orientation & Formation

Jean-Luc Pelletier

*Président de la Chambre d'Agriculture
de la Meuse*

Hervé Sanchez

*Président de la Chambre d'Agriculture
de la Marne*



Gt Installation & Transmission

Denis Nass

*Président de la Chambre
d'Agriculture d'Alsace*

Xavier Lerond

*Président de la Chambre
d'Agriculture de la Moselle*



Gt Adaptation & Transition face au Changement Climatique

Benoît Dave

*Président de la Chambre
d'Agriculture des Ardennes*

Laurent Rouyer

*Président de la Chambre
d'Agriculture de la Meurthe et
Moselle*

Dates clés de la Concertation Régionale

<u>Gt Orientation & Formation</u>	<u>Gt Installation & Transmission</u>	<u>Gt Adaptation & Transition face au Changement Climatique</u>
Réunion 1 en visio : 15 Mars de 10h à 12h	Réunion 1 en visio : 16 Mars de 10h à 12h	Réunion 1 en visio : 13 Mars de 14h à 16h30
Après la Réunion 1, lancement de la Consultation Ecrite Date Limite : 7 Avril		
Réunion 2 en visio : 21 Avril de 10h à 12h	Réunion 2 en visio : 18 Avril de 10h à 12h	Réunion 2 en visio : 24 Avril de 14h à 16h30
Plénière de Clôture en présentiel uniquement 2 Mai (sous réserve à Strasbourg)		

Questions & Réponses

Contact :

concertation-loa@grandest.chambagri.fr