

# LES EXPOSANTS DU GRAND EST vous donnent rendez-vous au SALON INTERNATIONAL DE L'AGRICULTURE !



Crédit photo : Anthes Pequeur



# BIÈRES

## ALSACE

### BRASSERIE ARTZNER

11 rue de l'Arèche  
67100 STRASBOURG  
Tél. 06 89 84 30 41  
artznerch@gmail.com  
www.biere-perle.com

- Produits : bières Perle, blanche, IPA, Vigne, Florale, HOP, Mondiale, eau de vie, jus de pomme, eau, limonade, café, bretzel, casse-croute du brasseur

### BRASSERIE METEOR

6 rue du Général Lebocq  
67270 HOCHFELDEN  
Tél. 03 88 02 22 22  
contact@brasserie-meteor.fr  
www.brasserie-meteor.fr

- Produits : bière Météor Pils, bière de Printemps, Météor Blanche, Wendelinus blonde, Wendelinus Rossa, eaux plate et gazeuse, jus d'orange, jus de pomme

G045

## CHAMPAGNE

### BRASSERIE D'ORGEMONT

10 rue de l'Hôtel Dieu  
51800 SOMMEPY-TAHURE  
Tél. 03 26 68 31 30  
contact@orgemont.com  
www.orgemont.com

- Produits : bières d'Orgemont, bière Valmy, bière biologique de la COP 21

### BRASSERIE MASCLAUX

15 rue du Général de Gaulle  
51220 BERMECOURT  
Tél. 06 11 79 07 54  
brasserie@1625.fr - www.1625.fr

- Produits : bières 1625 Notre-Dame-de-Reims, Rouge et Blanc



## ARDENNES

### ARDWEN

20 avenue Roger Ponsart  
08430 LAUNOIS-SUR-VENCE  
Tél. 03 24 35 46 50  
direction@ardwen.fr – www.ardwen.fr

- Produits : bières artisanales Ardwen et Woinic

### BRASSERIE D'ARTHUR-EURL VIOT

9 Promenade des Remparts  
08000 WARCQ  
Tél. 07 86 15 49 14  
jc.viot@wanadoo.fr

- Produits : bière artisanale cuvée d'Arthur, limonade et coca d'Arthur

### DE MALT ET D'O

2 chemin du Vivier-Guyon  
08000 CHARLEVILLE-MÉZIÈRES  
Tél. 03 24 32 32 47  
pba08@wanadoo.fr  
www.biere-oubliette.com

- Produits : bières

E057

## LORRAINE

### BRASSERIE DES PAILLES

45 rue de la Chapelle  
54110 ANTHELUPT  
Tél. 06 66 71 81 96  
brasseurs2pailles@gmail.com

- Produits : bières La Papi'lle et Les Paillettes

### LES BRASSEURS DE LORRAINE

3 rue du bois le Prêtre  
54700 PONT-A-MOUSSON  
Tél. 03 83 80 02 64

- Produits : bières artisanales Loroyse, Abbaye des Prémontrés, Noiraude, Duchesse de Lorraine, Limonade Loulou, Lorraine Cola, Lorraine Cola Mirabelle et Saint Nic' Cola.

### BRASSERIE MARIE-THÉRÈSE

583 chemin du Pas de l'Âne  
88200 REMIREMONT  
Tél. 03 29 22 97 95  
contact@brasserie-marie-therese.fr  
www.brasserie-marie-therese.fr

E081

G065

D086

E062

F060

E073

D062

# CHAMPAGNES

CHAMPAGNE

**1<sup>ère</sup> région** pour les vins blancs sous AOC (Champagne, vins d'Alsace et vins de Moselle)

## CHAMPAGNE CHARLES HESTON

20 route de Thil 51220 VILLERS-FRANQUEUX  
Tél. 03 26 03 08 78  
contact@champagne-charlesheston.com  
www.champagne-charlesheston.com

**G092**

## CHAMPAGNE CROCHET ET FILLES

2 rue Camille Robert  
51700 MAREUIL-LE-PORT  
Tél. 06 70 61 39 73  
champagne-crochet@hotmail.fr  
www.champagne-crochet.com

**D078**

## CHAMPAGNE GREMILLET

1 chemin des Envers de Valeine  
10110 BALNOT-SUR-LAIGNES  
Tél. 03 25 29 37 91  
info@champagnegremillet.fr  
www.champagnegremillet.fr

**E070**

CHAMPAGNE

## VIGNOBLE ROLLIN

**F057**

41 grande rue  
10340 BRAGELONE BEAUVOIR  
Tél. 03 25 29 10 13  
champagnerollin@gmail.com  
www.champagnerollin.com

## EARL DURDON DUMONT

**G057**

Champagne Marina D  
9 rue Fontaine Gillain  
51700 VANDIERES  
Tél. 03 26 52 78 16  
contact@champagne-marina-d.com

## CHAMPAGNE LACUISSE FRÈRES

**F066**

13 route de Damery  
51500 SERMIERS  
champagne-lacuisse-freres@wanadoo.fr  
www.champagne-lacuisse.fr



L'ABUS D'ALCOOL EST DANGEREUX POUR LA SANTÉ. CONSOMMER AVEC MODÉRATION.



# VINS & SPIRITUEUX

## ALSACE

### DISTILLERIE MEYER

18 Rue Saint Gilles  
67220 HOHWARTH  
Tél. 03 88 85 61 44  
celine@distilleriemeyer.fr  
<http://distilleriemeyer.fr/>

**F046**

### DOMAINE PIERRE ADAM

8 rue Louis Mourier  
68770 AMMERSCHWIHR  
Tél. 03 89 78 23 07  
info@domaine-adam.com  
[www.domaine-adam.com](http://www.domaine-adam.com)

■ Produits : vins, eaux de vie

**G049**

### ALPHONSE MEYER & FILS

2 place de l'Eglise  
68230 TURCKHEIM  
Tél. 03 89 71 14 34  
contactmeyer@orange.fr  
[www.meyer-wines.com](http://www.meyer-wines.com)

■ Produits : vins, crémants

**G041**

### REUNI RHUMS

Rue de l'Energie  
67870 GRIESHEIM PRES MOLSHEIM  
Tél. 06 92 51 15 04  
reunirhums@gmail.com  
[www.rhums-metiss.com](http://www.rhums-metiss.com)

■ Produits : rhums

**F042**

### DOMAINE BOTT FRÈRES

13 avenue du Général de Gaulle  
68150 RIBEAUVILLÉ  
Tél. 03 89 73 22 50  
vins@bott-freres.fr

■ Produits : vins, crémants

**F051**

## CHAMPAGNE

### PAIRDRY

5 Rue Gustave de Bohan,  
51110 FRESNE LES REIMS  
51330 GIVRY EN ARGONNE  
Tél. : 06 89 37 54 50  
[www.pairdry-fr.com](http://www.pairdry-fr.com)

■ Produits : apéritifs à base de Mirabelle

**F064**

## LORRAINE

### VINS DES CÔTES DE TOUL (AOC)

9 rue de la Vologne  
54520 LAXOU  
Tél. 03 83 96 80 60  
<http://www.aoc-cotesdetoul.com/>

■ Produits : Vins Gris, blanc, rouge  
et méthodes traditionnels

**F092**

### VOSGIEN MICHEL ET FABRICE

9 rue Houdevaux  
54113 BULLIGNY  
Tél. 06 33 19 27 62 / 03 83 62 50 55

■ Produits : vin des Côtes de Toul, LORABULLE,  
mirabelles de Lorraine, eaux de vie et liqueurs

**F084**



L'ABUS D'ALCOOL EST DANGEREUX POUR LA SANTÉ.  
CONSOMMER AVEC MODÉRATION.

# CHARCUTERIE

ALSACE

## AU MARCHÉ DU RIQUEWIHR

40 rue du Général de Gaulle  
68340 RIQUEWIHR  
Tél. 03 89 47 91 72  
marynoelle@free.fr  
www.marche-de-riquewihr.com

D048

■ Produits : charcuterie, knack, munster, foie gras, bretzel, flammekueches (tartes flambées)



ARDENNES

## AUX SAVEURS D'ARDENNES

ZAC du Gran Ban  
08000 LA FRANCHEVILLE  
Tél. 03 24 57 63 99  
didier-villemin@saveursardenes.com

D070

■ Produits : jambon sec des Ardennes, charcuteries artisanales, boudin blanc, salade au lard, cacasse à cul nu

VOGES

## LE VOSGIEN GOURMET

ZA Le Rain Brice  
88530 LE THOLY  
Tél. 03 29 61 36 80  
contact@stationgourmande.com  
www.le-vosgien-gourmet.fr

D082

■ Produits : andouille du Val d'Ajol, gandoyau, tartines de lard et de munster et des sanwicks de jambon au foin, échine de porc fumée, fromage de tête en bol, jambon cuit au sapin des Vosges, petit vosgien, saucisse de pommes de terre, véritable fuseau lorrain.

# FROMAGES

VOGES

## FROMAGERIE DE L'ERMITAGE

718 rue de la Division Leclerc  
88140 BULGNEVILLE  
Tel. 03 29 09 14 33  
christelle.desgranges@ermitage.net  
www.ermitage.com

G085

■ Produits : Munster, Emmental Grand Cru Label Rouge, Fromage pour Tartiflette, Raclette, spécialités pâtes molles à croûte fleurie et lavée



## L&B BISH DE BRUCHE

2 place de la Liberté  
67190 GRESSWILLER  
Tél. 06 47 79 96 19  
bishdebruche@gmail.com  
www.bishdebruche.com

■ Produits : confiserie

## MAISON ALSACIENNE DE BISCUITERIE

7 rue Emilie Schwoerer  
68000 COLMAR  
Tél. 03 89 21 85 10  
l.wolf@mabiscuiterie.com  
www.maison-alsacienne-biscuiterie.com

■ Produits : kougelhof et berdelle

## BOEHLI

14 rue des Genêts  
67110 GUNDERSHOFFEN  
Tél. 03 88 72 91 16  
www.boehli.fr

■ Produits : bretzels

## MAISON DE LA CHOUCROUTE LE PIC

lieu-dit Hoeffen 67210 MEISTRATZHEIM  
Tél. 03 88 69 42 97  
lamaisondelachoucroule@lepic.fr  
www.lepic.fr

■ Produits : transformation de légumes de choucroute

## L'AUTHENTIQUE PAIN D'ÉPICES ALSACIEN

32 rue des Rempart Sud  
68420 EGUISHHEIM  
thierry.fohrer@fr.fr

■ Produits : pain d'épices



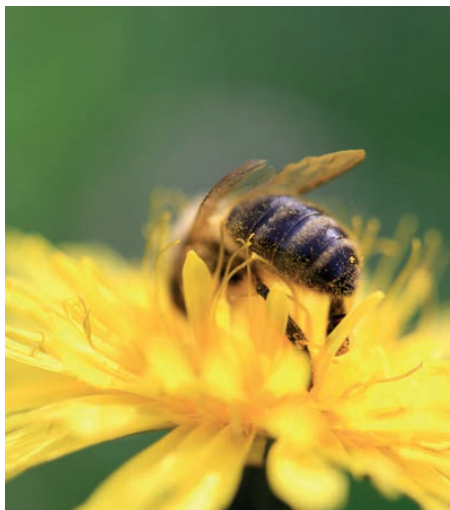
G054

## LE PRESOIR DES GOURMANDS

31 Promenade des Pavants  
08000 WARCQ  
info@lepressoirdesgourmands.fr  
www.lepressoirdesgourmands.fr

■ Produits : transformation de fruits

F061



## APICULTURE CHAMBRON

12 ruelle du Gué  
51330 GIVRY EN ARGONNE  
Tél. : 06 89 37 54 50  
apiculturechambon@orange.fr  
www.apiculturechambon.fr

## EARL CHAMPARDEN-ASTUCIER

4 Voie de la Liberté,  
51600 SOMME-TOURBE  
Tél. 03 29 50 44 56  
contact@astucier.fr  
www.astucier.fr

■ Produits : savonnerie - agriculture

F058

G063

## AUX PORTES D'OR

8 chemin de Chapion  
54170 MONT L'ÉTROIT  
Tel. 06 24 15 58 04  
frederic@auxportesdor.fr  
www.auxportesdor.fr

■ Produits : confiserie, bergamote

## LES MADELEINES DE LIVERDUN

4 place de la Gare  
54460 LIVERDUN  
Tél. 06 47 74 44 24  
ericlameze@orange.fr

■ Produits : madeleines de Liverdun nature  
ou mirabelle

## O'MARIBELLE

44 rue André David  
54170 OCHEY  
Tel. 06 03 95 53 08  
contact@omaribelle.fr  
www.omaribelle.fr

■ Produits : tartes mirabelles de Lorraine

## VEGA FRUITS

60-62 rue Charles Courtois  
54210 SAINT NICOLAS DE PORT  
Tél. 03 83 48 85 85  
www.vegafruits.fr

■ Produits : les Fous du Terroir

G083

F090

E092

G089

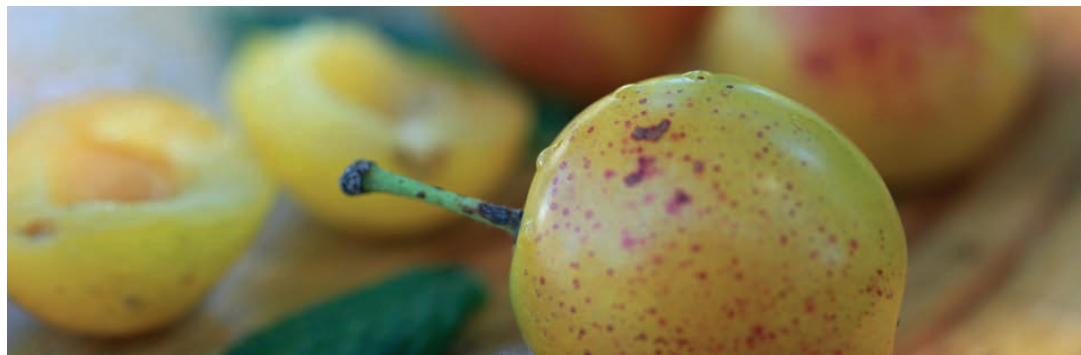


## CONFISERIE DES HAUTES VOSGES

44 Habeaurupt  
88230 PLAINFAING  
Tél. 03 29 50 44 56  
corinne@cdhv.fr – www.cdhv.fr

■ Produits : bonbons des Vosges traditionnels aux  
huiles essentielles cuits au chaudron de cuivre,  
bergamote de Nancy IGP

G088





# BOUTIQUES DU TERROIR

ALSACE

## BOUTIQUE CANOIE-METZLER

2 Rue Haute  
68420 GUEBERSCHWIHR

F054

■ Foie gras

## TABLE ALSACIENNE

70 rue du Général de Gaulle  
68240 KAYSERSBERG

F054

■ Biscuiterie

## SIEFFERT FRESH AFFINEUR

35 route de Rosenwiller  
67560 ROSHEIM

F054

■ Fromage

## ASSOCIATION POUR LA PROMOTION ET LE DÉVELOPPEMENT DES MARQUES AGROALIMENTAIRES ALSACIENNES « SAVOUREZ ALSACE » ET « SAVOUREZ L'ALSACE PRODUIT DU TERROIR »

E055

2 rue de Rome  
67300 SCHILTIGHEIM

■ Produits du Terroir



CHAMPAGNE

## CONSEIL DÉPARTEMENTAL HAUTE MARNE

E048

1 Rue du Commandant Hugueny  
52905 CHAUMONT - Tel. 03 25 32 88 02  
valentin.laurent@haute-marne.fr

## LES CASSIS D'ALICE

E048

Chemin du Paradis - 52190 ISOMES  
Tél. 06 45 76 75 85  
contact@les-cassis-alice.fr

■ Confitures, crèmes de cassis, sirops

## L'ABEILLE CHERCHEUSE

E048

Ferme de Sossa - 52300 VECQUEVILLE  
Tél. 06 84 36 86 46  
joseph.paquet8@gmail.com

■ Miel, pains d'épices, hydromel

## LES RUCHERS DU PLATEAU DE LANGRES

E048

5 rue du Moulinet  
52160 PERROGNEY LES FONTAINES  
Tél. 06 78 55 48 26  
lesruchersduplateaudelangres@gmail.com

■ Miels, pains d'épice, pâte à tartiner,  
gourmandises aux miels, bougies en cire  
d'abeilles

## LE RUCHER DU GRAND JARDIN

E048

52700 SIGNEVILLE  
Tél. 06 71 18 57 90  
lerucherdugrandjardin@orange.fr

■ Miel, pains d'épices

## DOMAINE DES RUBIS

E048

14 rue de l'éolienne  
Tél. 03 25 31 00 95  
domainedesrubis@wanadoo.fr

■ Rubis de groseilles et cassis, nectar de  
groseilles, jus de pomme cassis

## LES SAVEURS D'ANNALICE

E048

8 bis rue de la levée de César  
52120 RICHEBOURG  
Tél. 06 09 35 47 76  
bossbianco@orange.fr

■ Huiles, pâtes à tartiner, farines et biscuits



## EARL DES PLANTES

1 chemin des Plantes  
52100 GENRUPT  
Tél. 06 07 17 01 37  
des-plantes.eurl@wanadoo.fr

■ Légumes secs (lentilles, pois chiches, haricots)

E048

## LES ESCARGOTS DU PLATEAU

3 rue du Château  
52160 CHALANCEY  
Tél. 06 33 41 32 31  
escargotsduplateau@gmail.com

■ Escargots en conserve et cuisinés surgelés

E048

## SCEA LES CLAIRES CHÊNES

Tél. 06 46 62 24 20  
phisa@hotmail.fr

■ Lentilles vertes - truffes

E048

## HUILERIE DU HAUT DU SEC

2 route d'Apresy  
52160 PIERREFONTAINNES  
Tél. 06 04 49 80 25  
earl-miot@live.fr

■ Huile de colza, tournesol Caméline

E048

## LA POULE MEUNIÈRE

1 rue du Fourneau - 52310 BOLOGNE  
Tél. 06 87 21 84 89  
laffond.virginie52@orange.fr

■ Pâtes, farines et biscuits

E048

## FERME DU BOCAGE

15 rue de la Haye  
52220 DROYESa  
Tél. 06 48 91 86 96  
contact@lafermedubocage.fr

■ Foie gras et spécialités de canard

E048

## CHEZ L'PIERRE

4 bis rue des Tilleuls - 52370 MARANVILLE  
Tél. 06 72 65 56 37  
chezlepierre@hotmail.com

■ Pâte de campagne, Mousse de foie, rillettes issus de mon élevage de porcs plein air

E048

## CHAMPAGNE HUDELET

14 route d'Arc-en-Barrois  
52120 RICHEBOURG  
Tél. 07 87 15 78 79  
champagne.herve.hudelet@wanadoo.fr

■ Champagne

E048

## CHAMPAGNE PELIGRI CHRISTIAN

60 RN 19  
52330 COLOMBEY LES DEUX EGLISES  
Tél. 06 81 90 48 83  
christian.peligri@wanadoo.fr

■ Champagne

E048

## CHAMPAGNE DAUBANTON ET FILS

21 rue de la Haute Fontaine  
52330 RIZAUCOURT-BUCHEY  
Tél. 06 61 85 50 80  
champagne.daubanton@wanadoo.fr

■ Champagne

E048

## BRASSERIE VAUCLAIR

52210 GIEY-SUR-AUJON  
Tél. 03 25 01 00 40  
contact@la-choue.com

■ Tireuse à bière

E048

## DECORSE JEAN-GUILLAUME

21 rue de l'École - 52240 MILLIERES  
Tél. 06 11 23 63 47  
jean-guillaume.decorse@wanadoo.fr

■ Eau de vie, Liqueur et pastis

E048

## LE MUID MONTSAUGEONNAIS

23 avenue de Bourgogne  
52190 VAUX-SOUS-AUBIGNY  
Tél. 06 70 55 02 86  
muidmontsaugonnais@orange.fr

■ Vins de pays de la Haute-Marne

E048

## BRASSERIE ARTISANALE DU DER

7 avenue d'Alsace  
52200 MONTIER EN DER  
Tél. 06 76 25 50 22  
brasserieiduder@gmail.com

■ Bières artisanales (bouteilles + fûts)

E048

# BOUTIQUES DU TERROIR

## CHAMPAGNE

### FROMAGERIE LAISTELLE E048

27 BIS rue du Pâtis  
52150 GRAFFIGNY-CHEMIN  
Tél. : 06 19 76 29 02  
estelle.deru@gmail.com

■ Produits : fromagerie Artisanale

### LE CHAMP DES MILLE PÂTES E048

15 rue du Pont d'Archon  
52190 CUSEY  
Tél. : 06 76 78 63 56  
lechampdesmillepates@gmail.com

■ Produits : Pâtes sèches bio,  
pailles en pâtes (zuzupaille), pasta box

### FLORENT RALLET E048

52700 CIREY-LES-MAREILLE  
■ Produits : Bocaux de viandes cuisinés,  
légumes secs

### LES GLACES DE LA FERME DU TREMBLAY E048

Ferme du Tremblay  
Montier en Der  
52220 LA PORTE DU DER  
Tél. : 07 83 00 95 85  
lesglacesdelafarmedutremblay@outlook.fr

■ Produits : Glaces fermières et sorbets

### FERME FROMAGERIE REMILLET E048

11 rue Claude Girault  
52500 GENEVRIERES  
Tél. : 03 25 88 71 76  
fromagerie.remillet@orange.fr

■ Produits : fromage artisanale

### GAEC COURTIER E048

12 rue de la Rochotte  
52700 Andelot  
Tél. : 06 88 46 13 86  
vincent.courtier52@gmail.com

■ Produits : Viande de génisse charolaise  
en gamme bleu blanc rouge

### JARDIN BIO DU BAS DE L'ENDEUX E048

Route du Bas de l'Endeux  
52600 TORCENAY  
Tél. : 06 84 99 60 46  
Remi.varney@hotmail.fr

■ Produits : Produits transformés à base de  
truffes et de légumes (truffes au cognac,  
vinaigre truffé, beurre truffé, huile truffée...)

### SOCIETE JOLILAINE E048

Cindy FISCHER  
■ Produits : Objets de décoration et de  
naissance (porte-clés, suspension, mobile,  
attrape-rêve, boîtes à dents, tirelire...)  
fabriqués à la main avec de la laine de brebis

### MOSELLE ATTRACTIVITE E078

2/4 rue du Pont Moreau  
57000 METZ Tel. 03 87 37 57 80  
contact@moselle-attractivite.fr  
www.moselle-attractivite.fr

### DISTILLERIE DE MÉLANIE E078

2 rue des Vignerons  
57420 MARIEULLES VEZON  
Tél. : 03 87 52 80 72  
contact@distilleriedemelanie.fr

■ Produits : Eaux de vie dont mirabelle, jus  
de fruits

### LA GRENOUILLE ASSOIFFÉE E078

26 Grand' rue  
57670 VAHL LES BENESTROFF  
Tél. : 06 37 06 16 27  
lga57@orange.fr

■ Produits : bières, pâtes, farine de drêche

### EARL DU CHAMBEYRON E078

Chemin de GBlauenberg  
57480 RETTEL  
Tél. : 06 37 37 25 76  
fermeduchambeyron@orange.fr

■ Produits : sirop de fraises, nectar de  
fraises, bulles de fraises

## MOSELLE

**LES RUCHERS DES DUCS DE LORRAINE****E078**

5 chemin de Sulzen - 57480 MONTENACH  
Tél : 06 86 52 34 75  
carter.etienne0@orange.fr

■ Produits : miels

**SARL DU CHARDON LORRAIN****E078**

7 route de Hallering - 57690 MARANGE SILVANGE  
Tél : 06 62 59 77 65  
sarl.chardon.lorrain@gmail.com

■ Produits : pâtés lorrains, fuseaux

**DISTILLERIE DU CASTOR****E078**

ZA Rue de la Vallée - 57870 TROISFONTAINES  
Tél. : 06 83 72 46 33  
bertinade@free.fr

■ Produits : Whiskies, rhum, pastis

**CUEILLETTE DE PELTRE FERMÉ DE LA HORGNE****E078**

Rue du Peumont - 57245 PELTRE  
Tél. : 03 87 37 07 89  
tillement@wanadoo.fr

■ Produits : jus de pommes

**LA CORBEILLE LORRAINE****E078**

15 BIS rue principale - 57670 MONTDIDIER  
Tél. : 03 87 01 45 86  
corbeillelorraine@wanadoo.fr

■ Produits : confitures mirabelle, fruits en sirop mirabelle, sirop de mirabelles

**LES GLACES DE VITTONCOURT****E078**

75 rue principale - 57580 VITTONCOURT  
Tél. : 06 79 44 20 45  
sarl.lesglacesdevittoncourt@orange.fr

■ Produits : glaces à l'italienne mirabelle et vanille

**LES CONSERVES DE PERRETTE****E078**

rue de l'Abbé Mansuy - 57340 CONTHIL  
Tél : 06 69 06 10 03  
gissierebio@gmail.com

■ Produits : crêpes, Pasta Box

**MEUSE ATTRACTIVITÉ****E086**

Centre d'affaires Cœur de Meuse  
ZID Meuse TGU  
55200 LES TROIS DOMAINES  
Tél. : 03 29 45 78 40  
www.lameuse.fr

**À LA CLOCHE LORRAINE MADELEINES ROYALES****E086**

8 Place Charles de Gaulle  
55200 COMMERCY  
Tél. : 03 29 91 25 16  
josette.grojean@stmichel.fr

■ Produits : madeleines de Commercy

**CAMPO DI GOSIO****E086**

2 Chemin de Buxerulles  
55300 BUXIÈRE-SOUS-LES-CÔTES  
Tel 03 29 90 31 40  
dominiquegosio@live.fr

■ Produits : Jus, Nectar, Eau-de-Vie, Apéritifs. Arboriculture agréée bio

**FERME DES FORGES****E086**

31 route de Bar  
55130 ABAINVILLE  
Tél. : 06 30 62 10 83  
vincent.bontant@orange.fr

■ Produits : yaourts locaux 100% Lorraine et Bio

**DOMAINE DE MEUSSAUMONT****E086**

10 rue Basse, Creüe  
55210 VIGNEULLES-LES-HATTONCHÂTEL  
Tél. : 07 66 25 84 21  
info@domaine-meussiaumont.com

■ Produits : vins IGP Côtes de Meuse

# BOUTIQUES DU TERROIR

MEUSE

## DOMAINE DE MEUZY

E086

3 rue de Muzy  
55160 COMBRES-SOUS-LES-CÔTES  
Tél. : 03 29 87 37 81  
info@domainedemuzy.fr

■ Produits : vins IGP Côtes de Meuse et eaux-de-vie certifiés BIOS (FR-BIO-01) mirabelle de Lorraine, jus de fruits. Culture en biodynamie.

## FERME LES P'TISÂNES

E086

5 Chemin du Paquis  
55190 MÉNIL-LA-HORGNE  
Tél. : 06 81 26 32 39  
tomvauthier@hotmail.com

■ Produits : plantes aromatiques et médicinales bio, tisanes, infusions, épices

## HOP FARMER

E086

Ferme de Girouet  
55500 GRIMAUCCOURT-PRÉS-SAMPIGNY  
Tél. : 06 82 99 40 14  
contact@brasserie-hopfarmer.fr

■ Produits : bières de terroirs

## LA SEIGLETTE

E086

www.seiglette-paille.fr

■ Produits : pailles en seigle 100% naturelles

## EPL AGRO (SOUS RÉSERVE)

E086

Établissement Public Local d'Enseignement et de Formation Professionnelle Agricole de la Meuse  
Technopôle Philippe de Vilmorin  
55000 BAR-LE-DUC  
Tél. : 03 29 79 98 20

■ Produits : produits transformés par l'atelier agroalimentaire : produits secs, verrines stérilisées, salaisons...

## LABYRINTHE DE MAÏS DE MONTMÉDY

E086

Rue des Cannes  
55600 MONTMÉDY  
Tél. : 03 29 85 42 34  
labyrinthemontmedy@gmail.com

■ Site de loisirs et culture de céréales (à l'exception du riz), de légumineuses et de graines oléagineuses

## FERME WELFARM LA HARDONNERIE

E086

55270 VAUQUOIS  
Tél. : 09 74 19 15 32  
lahardonnerie@welfarm.fr

■ Ferme pédagogique

## FERME DE PATCH

E086

5 Route de Rumont  
55000 ÉRIZE-SAINT-DIZIER  
Tél. : 06 79 01 13 68  
emmanuelle.glauda@gmail.com

■ Ferme pédagogique

## FERME DE LA FÊTE (SOUS RÉSERVE)

E086

1 Rue la Grande Rue  
55190 MÉNIL-LA-HORGNE  
Tél. : 06 87 83 07 33  
earldelafete@orange.fr

■ Produits : céréales bio, farines, pâtes, pain...





## FROMAGERIE RENARD GILLARD

(SOUS RÉSERVE)

11 petite rue  
55290 BIENCOURT SUR ORGE  
Tél. : 03 29 75 93 33

■ Produits : fromages

€086

## FERME DE WOIMBEY

Chemin des Vignerons  
55300 WOIMBEY  
Tél. : 06 70 43 01 23  
sandrine@lafermedewoimbey.com

■ Ferme pédagogique

€086

VOSGES

## JE VOIS LA VIE EN VOSGES F086 TERROIR

### CHAMBRE D'AGRICULTURE DES VOSGES

17 rue André Vitu  
88026 EPINAL  
Tel. 03 29 29 23 53  
aurelie.cuny@vosges.chambagri.fr  
www.vosges.chambre-agriculture.fr

■ Epicerie Vosges Terroir





## C'est quoi ?

Une solution entièrement gratuite qui offre aux professionnels, comme au grand public un accès facilité et direct à des produits locaux.







**LOC'HALLÉS**  
Grand Est



**LE PLUS COURT CHEMIN**  
**VERS VOS PRODUITS LOCAUX**



[loc-halles.grandest.fr](http://loc-halles.grandest.fr)

**Grand Est**

ALSACE CHAMPAGNE-ARDENNE LORRAINE

*L'Europe s'invente chez nous*



## RESTAURANT LES SAVEURS DU GRAND EST

### ROTISSERIE DE L'OURS NOIR

22 rue Saint-Luglien - 62190 LILLERS  
Tel. 06 11 26 05 21 - morel.loona@hotmail.fr

S106

## RETROUVEZ LE GRAND EST AU CŒUR DU VILLAGE DU CORAM

### HALL 1

