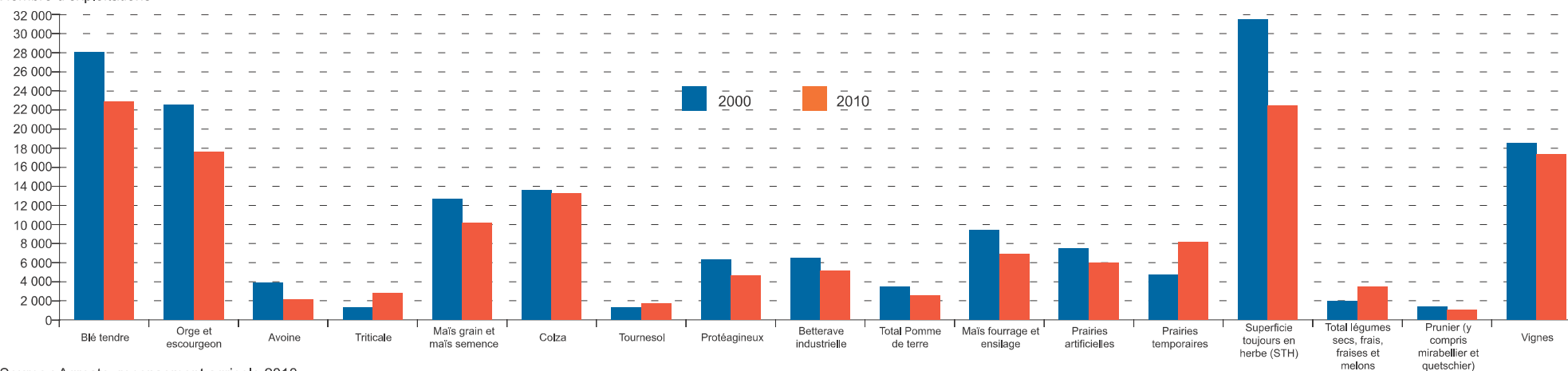




## Blé, orge, herbe et vignes très présents dans la région Grand Est

Nombre d'exploitations



Source : Agreste, recensement agricole 2010

## Première région de France en surface de céréales

Surface en ha	Ardennes	Aube	Marne	Haute-Marne	Meurthe-et-Moselle	Meuse	Moselle	Bas-Rhin	Haut-Rhin	Vosges	Grand Est	Rang national de la région Grand Est
Céréales	107 839	204 638	283 170	123 085	113 465	145 224	118 170	108 707	81 470	43 612	<b>1 329 380</b>	<b>1</b>
<i>dont Blé tendre</i>	62 592	113 145	165 759	65 116	70 213	82 125	74 704	30 332	17 024	26 145	707 154	2
<i>dont Maïs-grain et maïs-semence</i>	13 694	8 356	20 335	6 036	3 569	7 592	2 538	72 882	61 571	487	197 059	2
Oléagineux	19 152	62 078	75 485	48 212	39 666	52 802	44 183	2 679	2 422	9 338	<b>356 017</b>	<b>3</b>
<i>dont Colza</i>	18 596	53 433	69 440	45 308	38 543	51 279	43 992	2 109	996	8 975	332 671	1
Protéagineux	7 760	10 129	23 842	2 681	1 779	2 008	1 295	172	107	225	<b>49 997</b>	<b>2</b>
Plantes à fibres et plantes industrielles	10 935	28 982	59 035	226	134	93	205	7 025	922	12	<b>107 569</b>	<b>2</b>
<i>dont Betterave industrielle</i>	9 354	21 454	52 482	95	s	21	s	5 108	890	0	89 406	2
Fourrages et superficies toujours en herbe	151 551	39 679	66 648	125 854	113 125	124 118	149 836	64 335	38 828	167 338	<b>1 041 310</b>	<b>7</b>
Pommes de terre demi-saison et conservation	636	5 012	4 578	5	90	124	98	580	357	47	<b>11 528</b>	<b>2</b>
Légumes secs, frais, fraises, melons	373	2 868	2 237	38	120	96	115	1 638	554	56	<b>8 095</b>	<b>10</b>
Vignes	6	7 258	23 493	99	104	39	83	6 813	9 207	4	<b>47 106</b>	<b>5</b>
Cultures permanentes entretenues	515	178	319	114	880	806	306	1 076	643	603	5 440	8

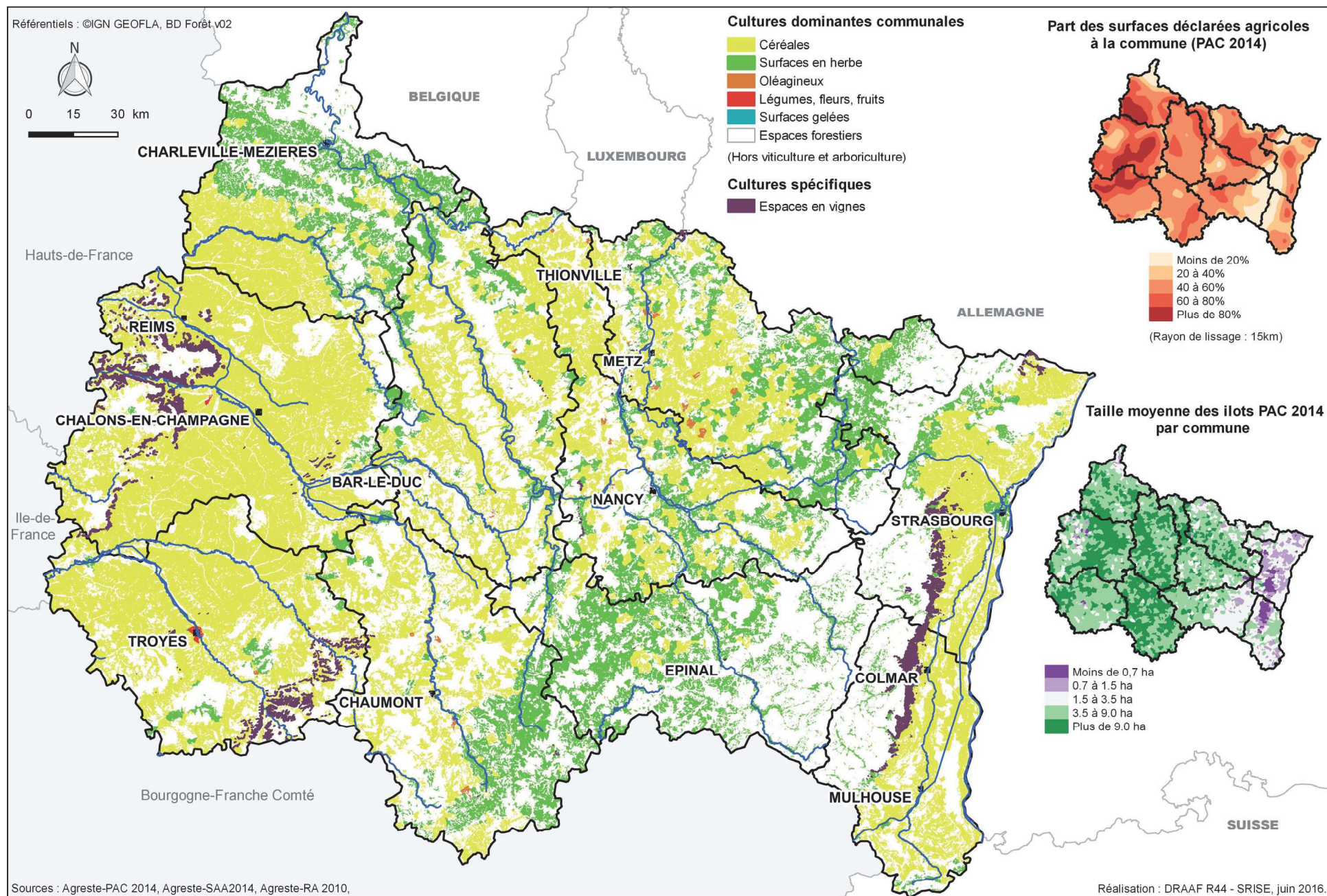
Source : Agreste, recensement agricole 2010

s : secret statistique



## La filière végétale en 2014

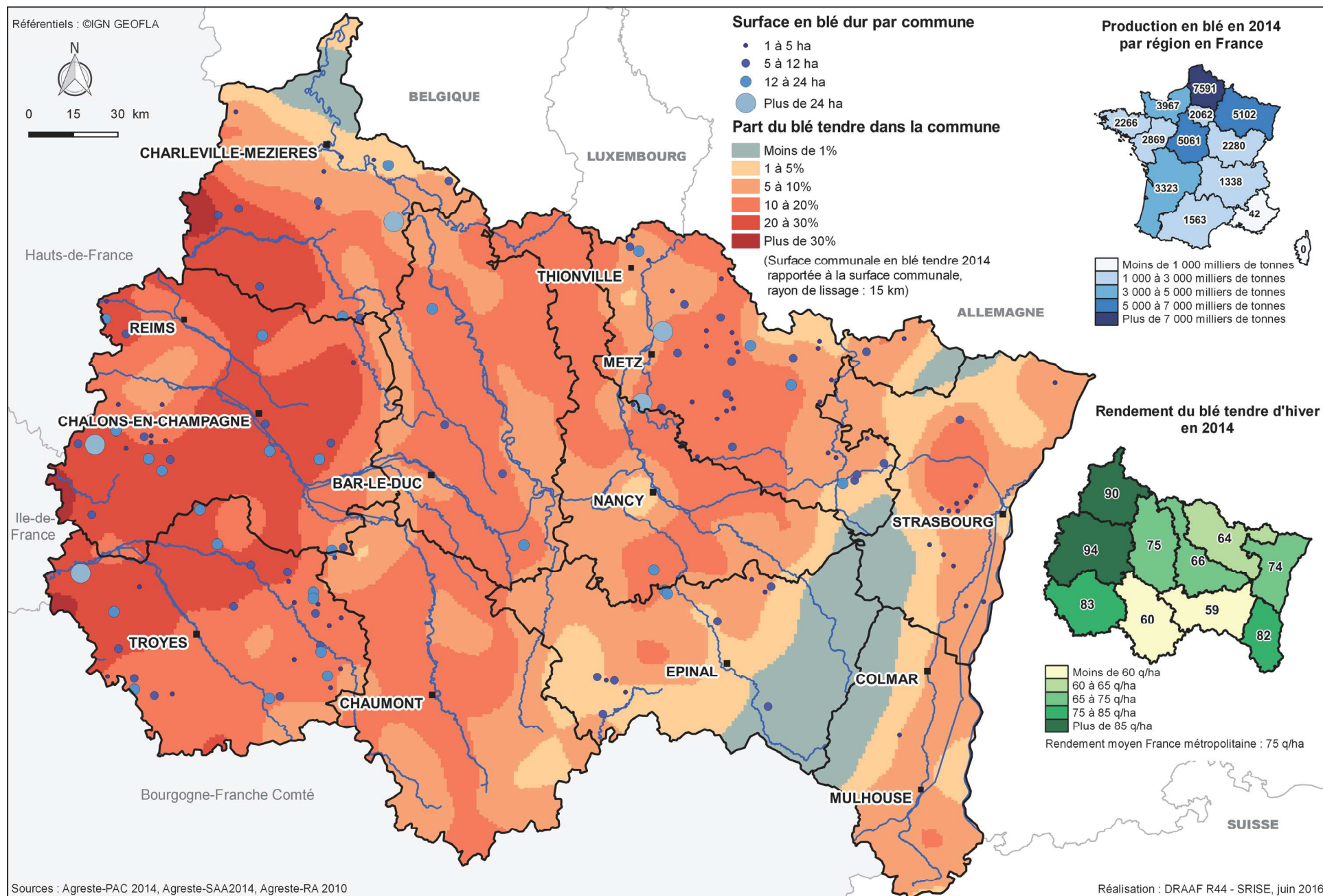
### 5 - Filière Végétale



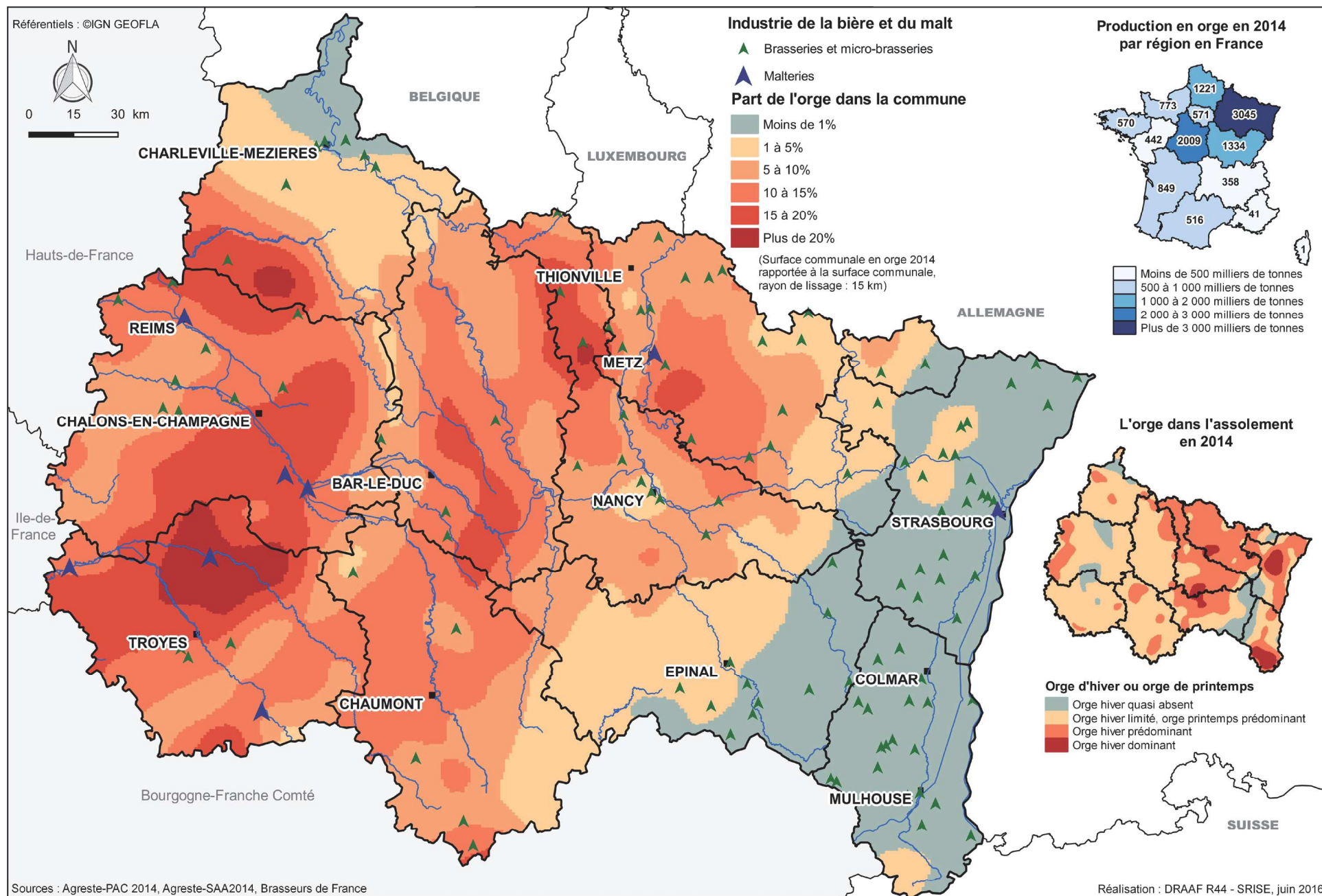




## La culture du blé en 2014



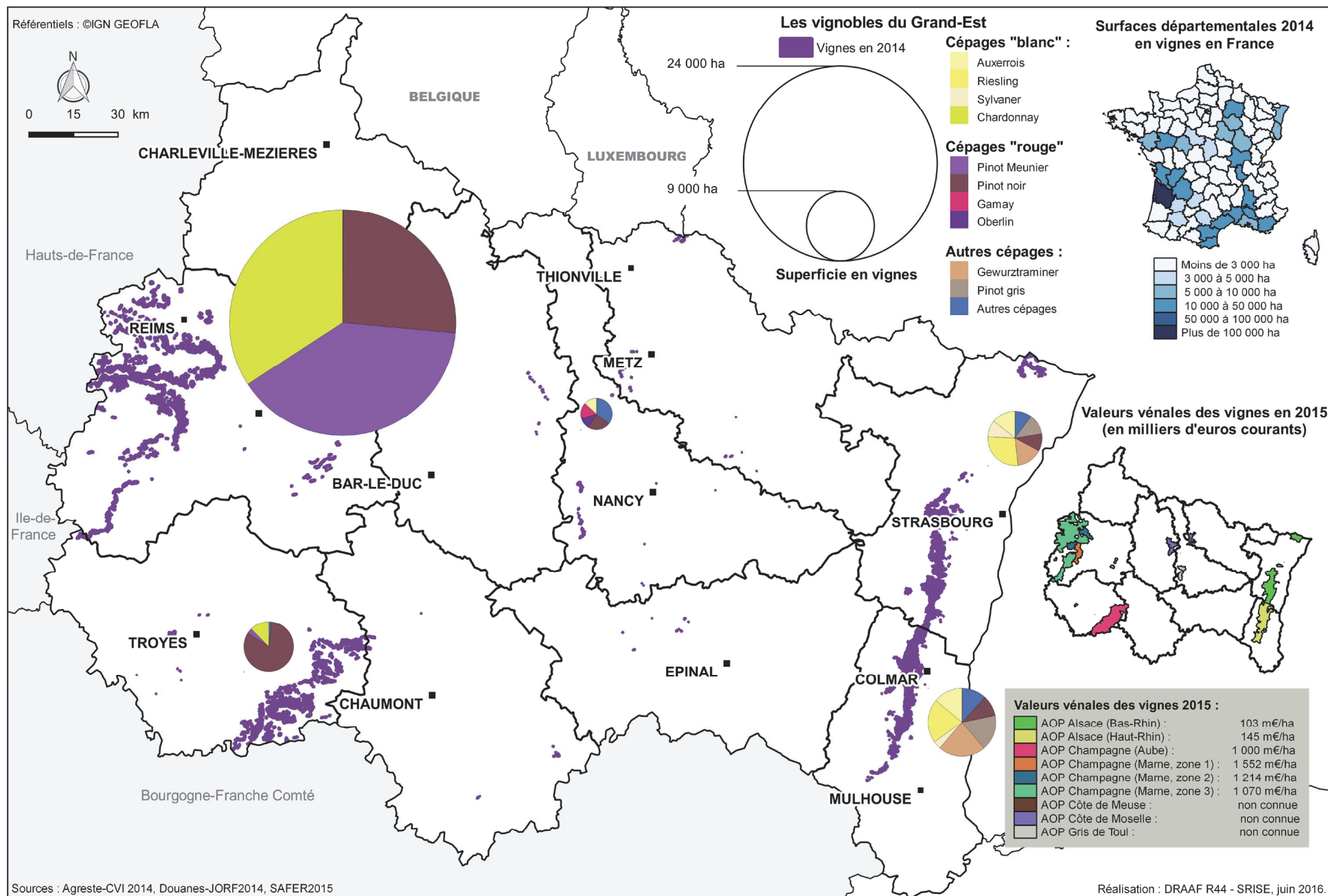
# La culture de l'orge en 2014



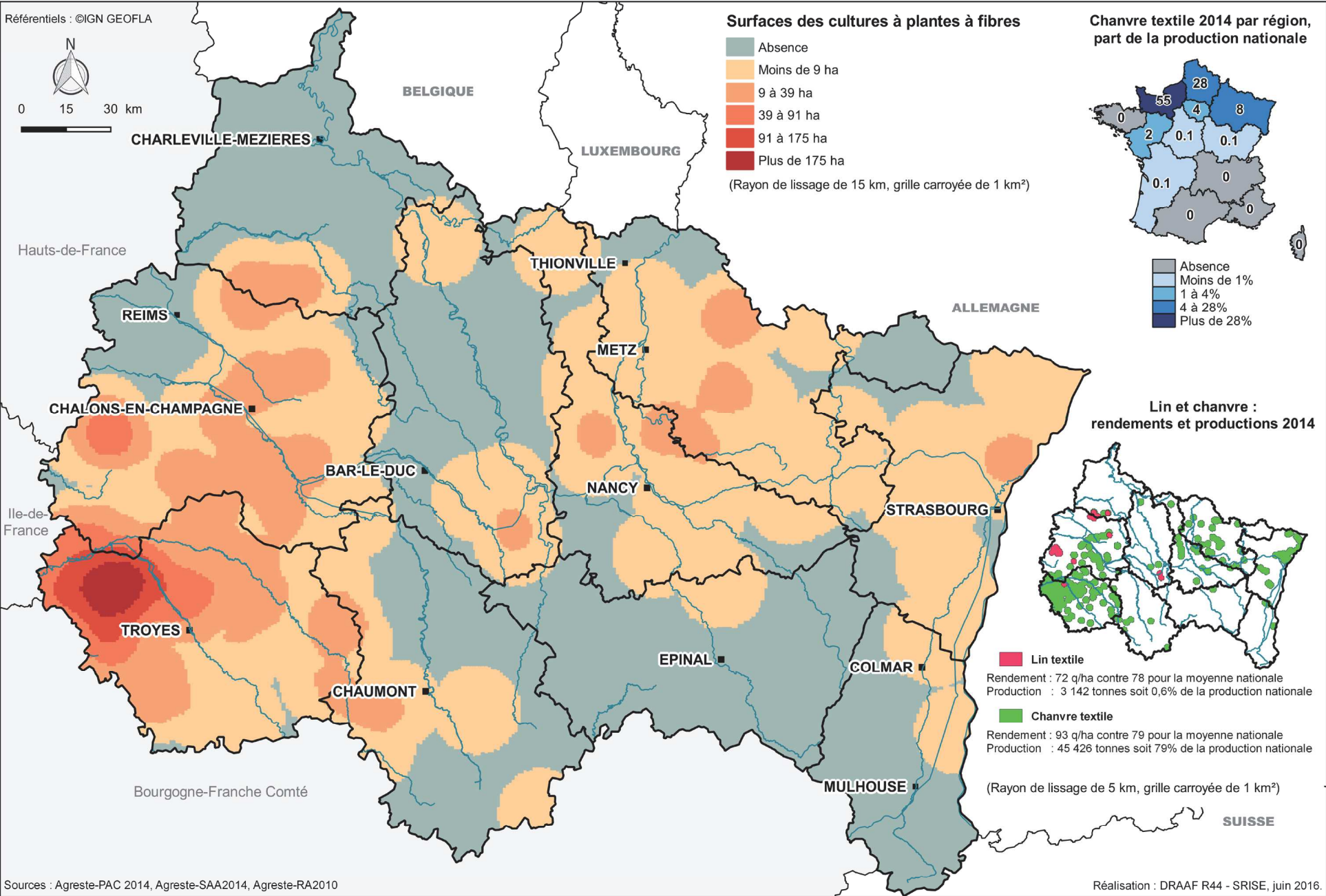




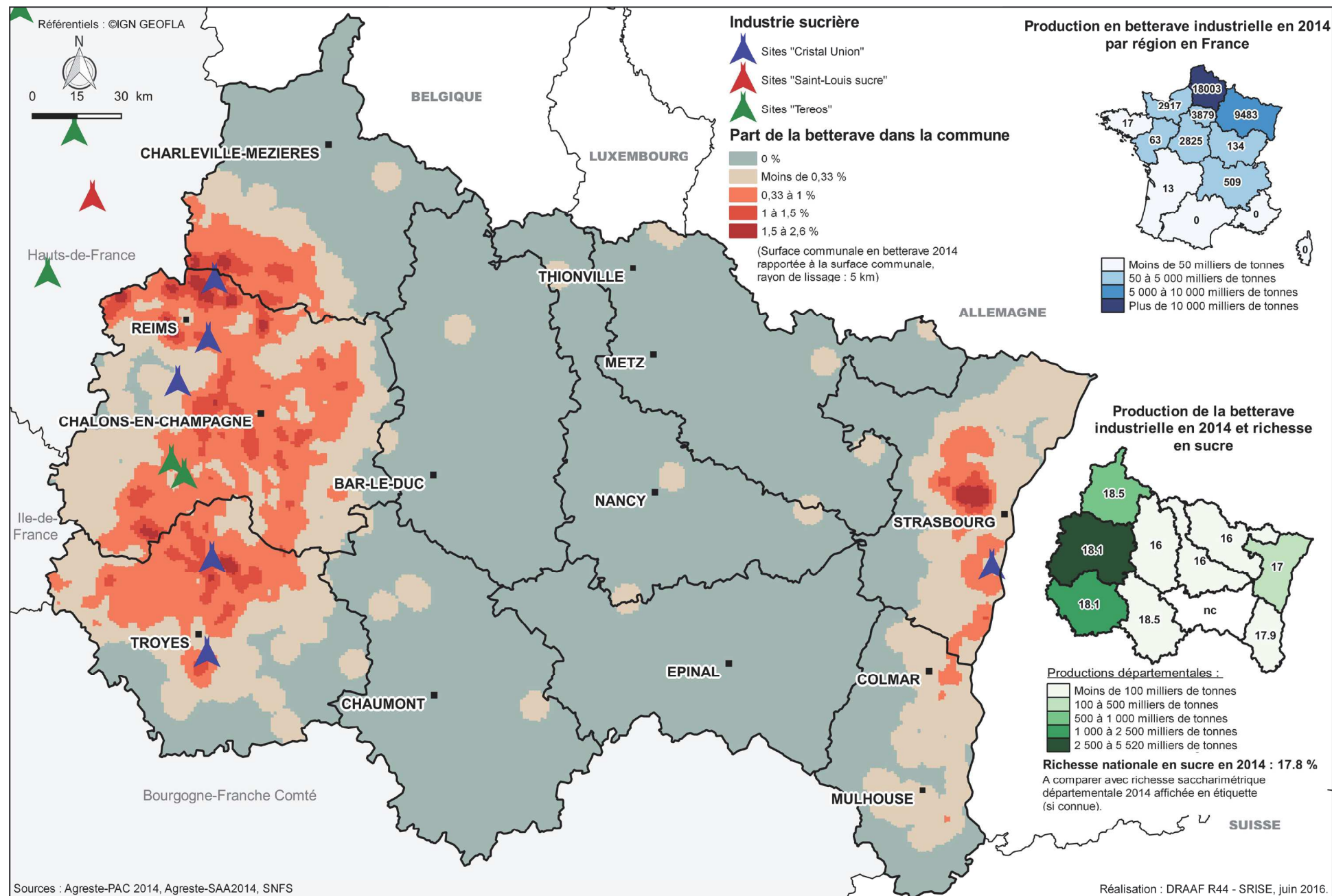
# La culture de la vigne en 2014





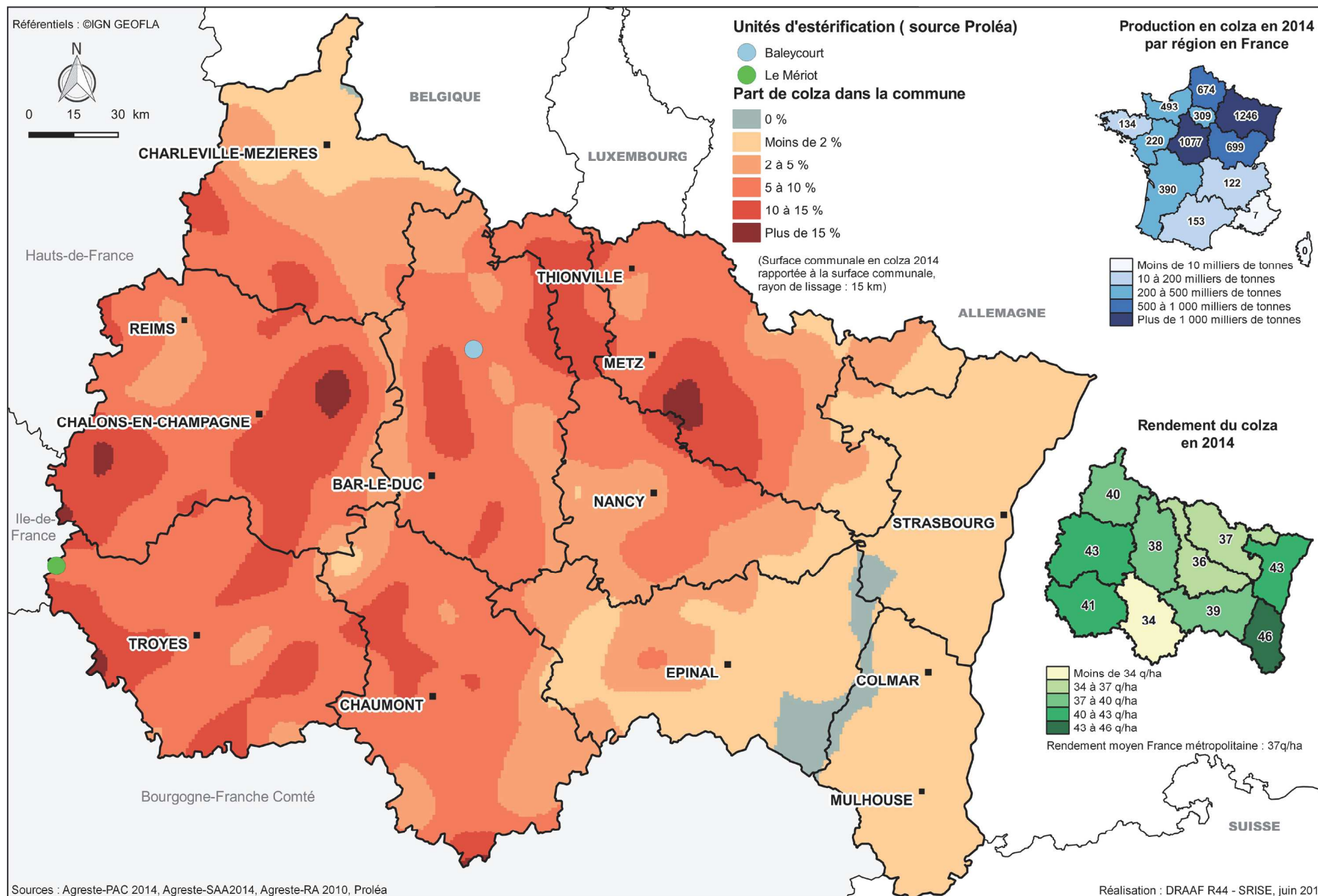


# La culture de la betterave industrielle en 2014

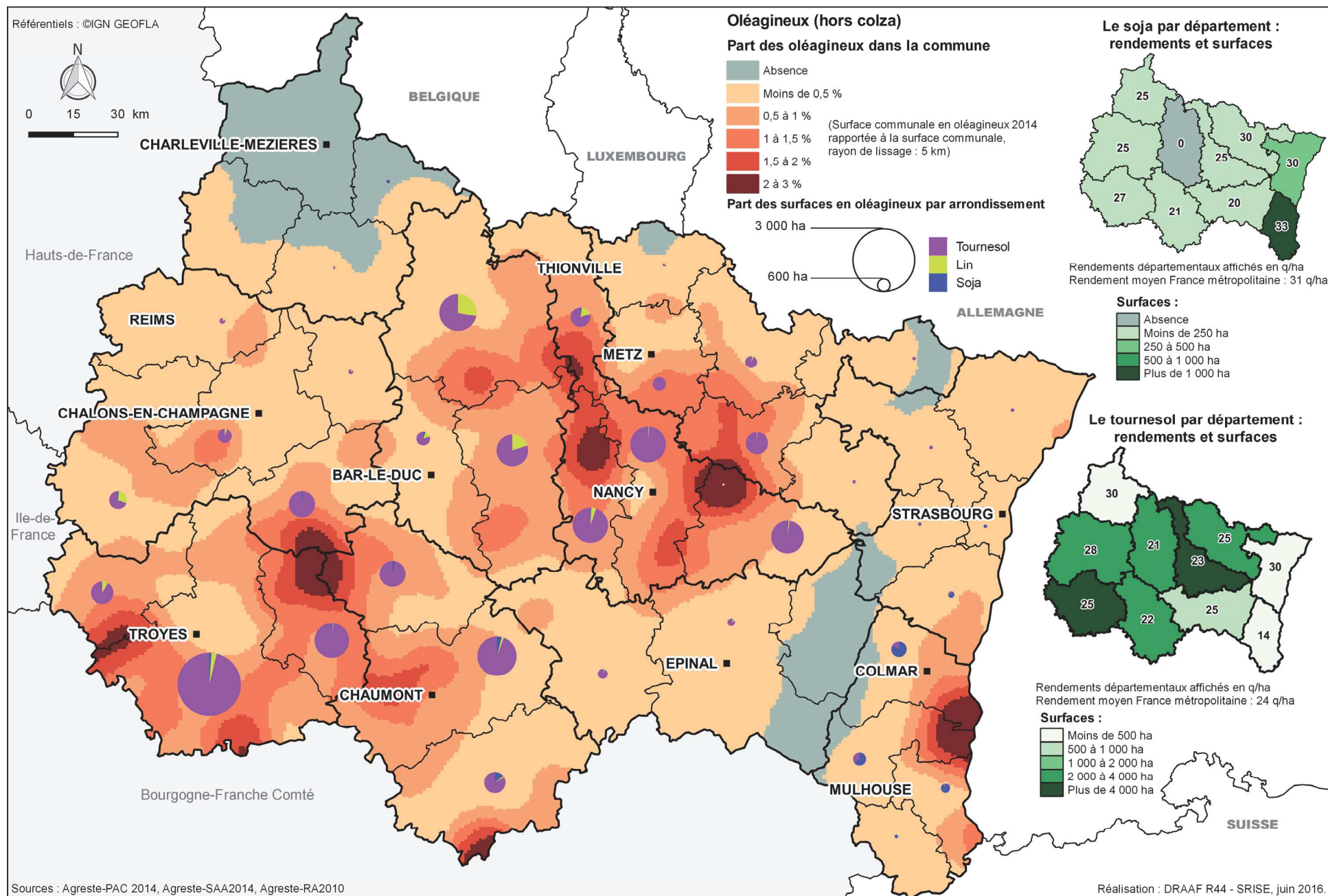




# La culture du colza en 2014



# La culture des autres oléagineux en 2014

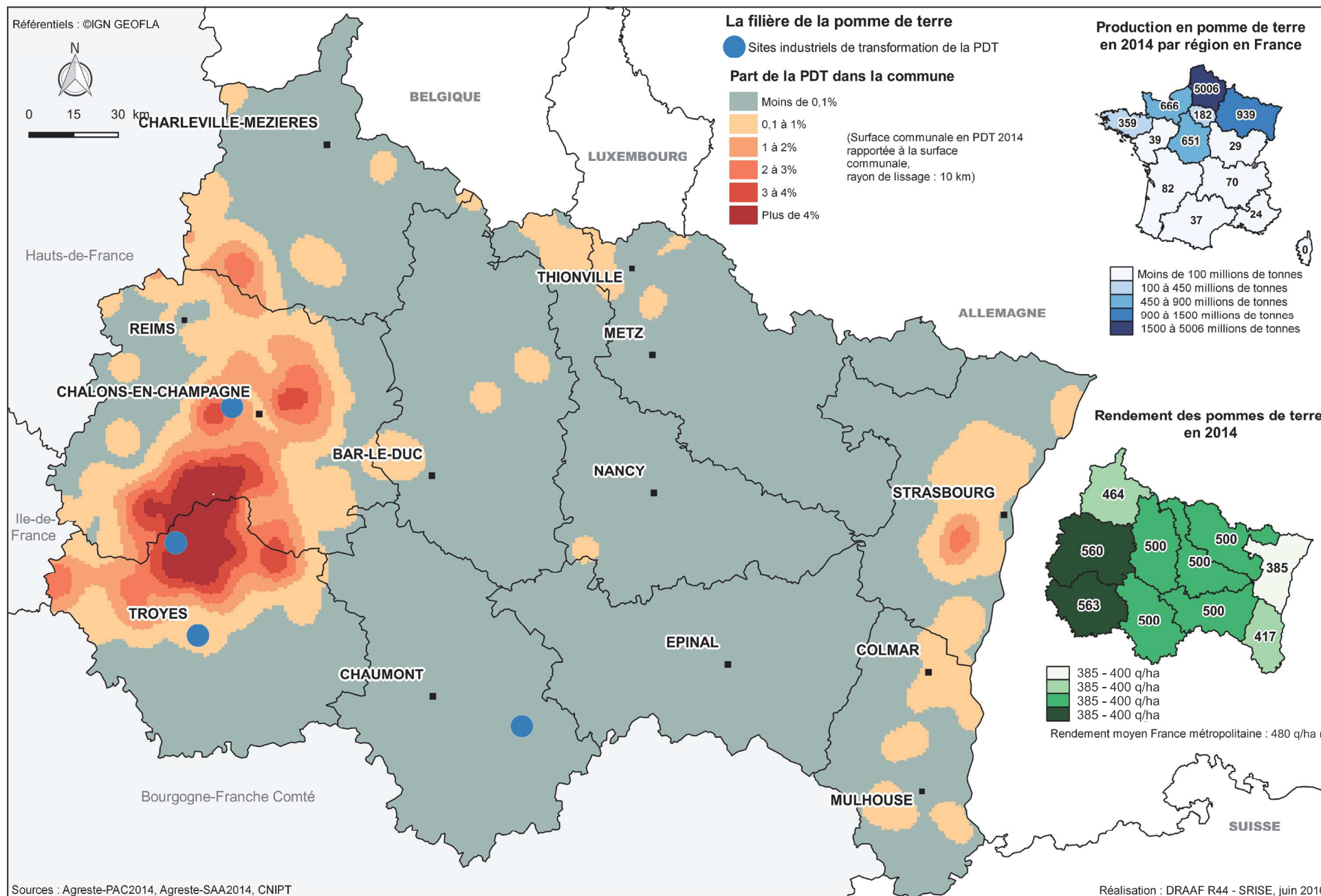




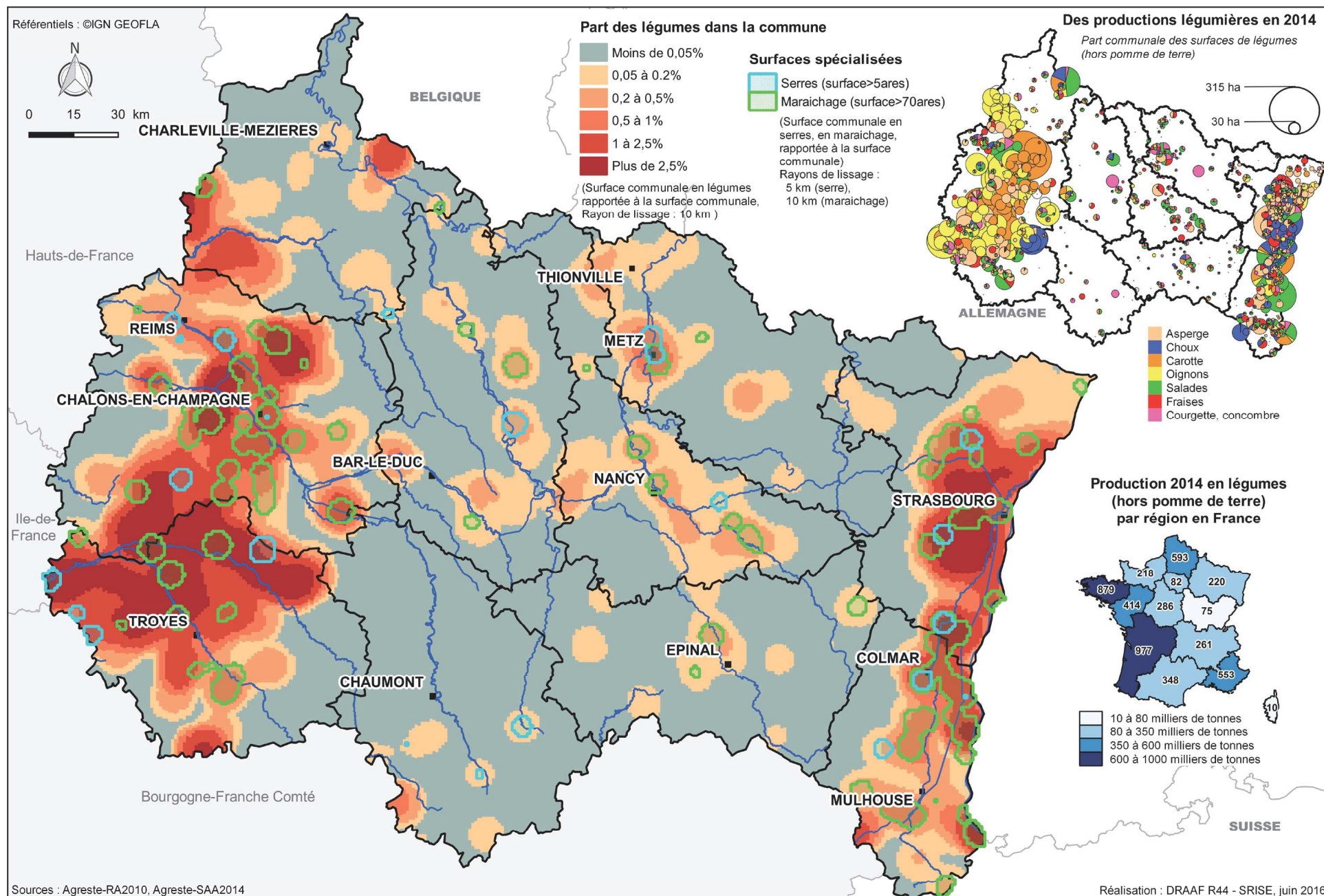
# La culture de la pomme de terre en 2014



## 5 - Filière Végétale



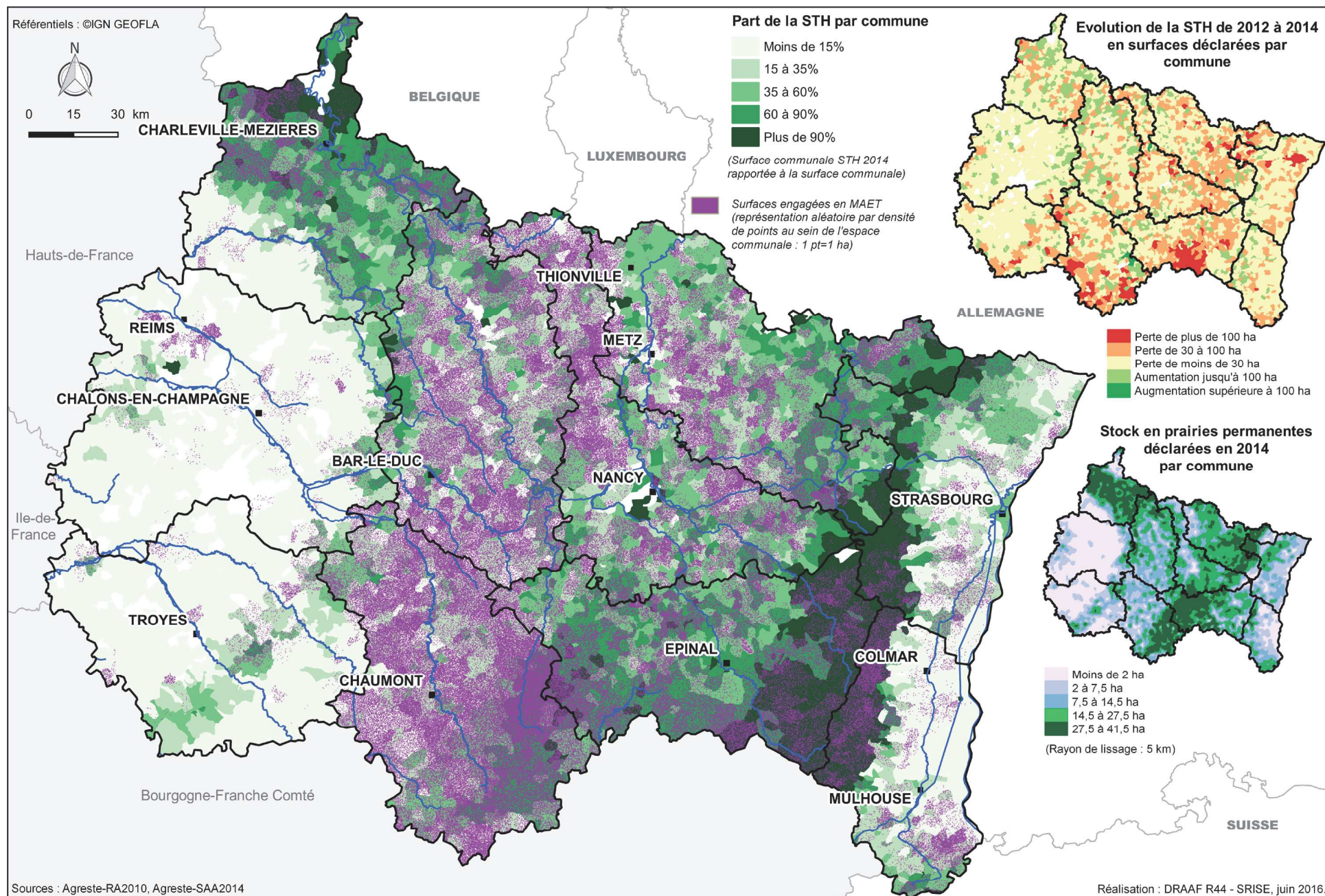
# Légumes de plein champ et maraîchage (hors pomme de terre)





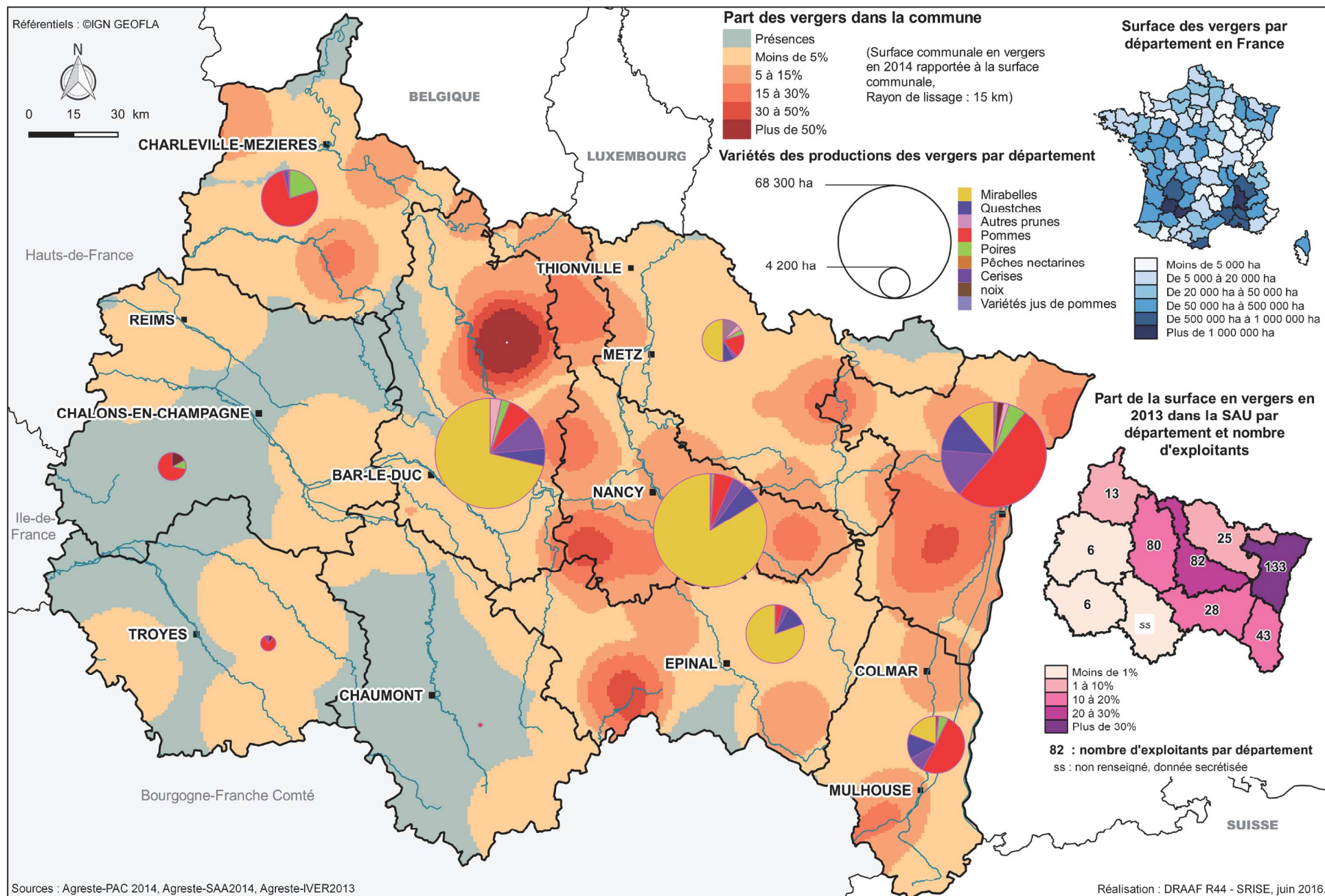


## Les surfaces toujours en herbe





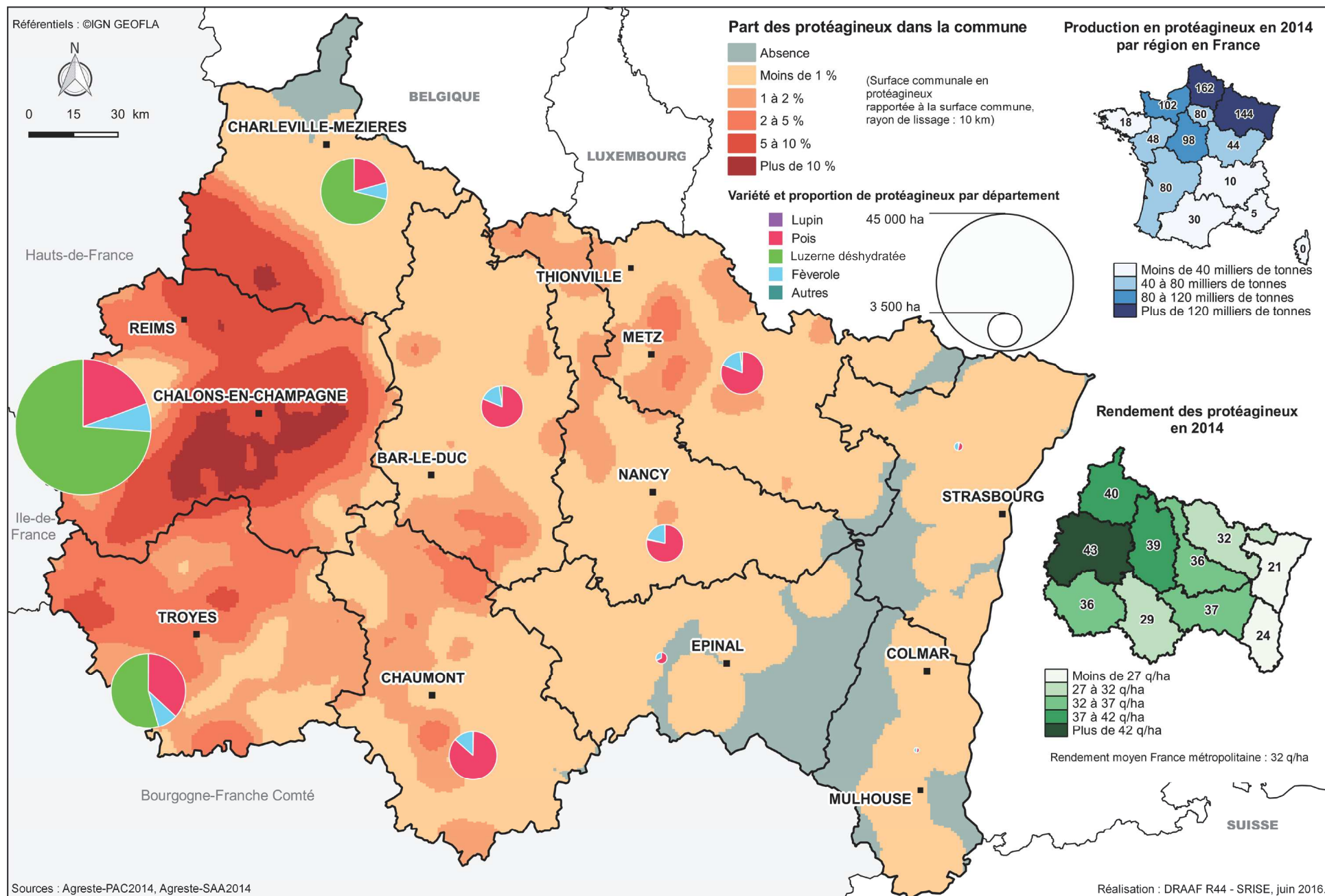
## L'arboriculture en 2014







## La culture des protéagineux



## Les cultures typiques de la région Grand Est

### 5 - Filière Végétale

